



Aérosols/Aerosols

Gamme de produits/ Leverprogramma

Condition de vente et de livraison

Verkoop-en leveringsvoorwaarden

Condition de vente et de livraison

Nos conditions de ventes et de livraison sont précisées dans nos offres, nos accusés de réception de commandes et nos factures.

Verkoop-en leveringsvoorwaarden

Op al onze aanbiedingen, orderbevestigingen en facturen zijn de overeengekomen handelsvoorwaarden van toepassing.



QM-certificaat

DIN EN ISO 9001:2015 et DIN EN ISO 14001:2015

L'entier développement ainsi que la production et la commercialisation de nos produits ont été certifiés à la norme européenne de qualité DIN EN ISO 9001 et à la norme de management environnemental DIN EN ISO 14001.



De complete ontwikkeling, productie en verkoop van onze producten is conform de Europese kwaliteitsnorm DIN EN ISO 9001 en de milieubeheernorm DIN EN ISO 14001 gecertificeerd.

Table des matières

Inhoud

| | | |
|---|---|----|
| <i>Apprêts et primaires</i> | <i>Fillers en primer</i> | 4 |
| <i>Peinture acrylique à couche épaisse</i> | <i>High build acryl-laksprays</i> | 12 |
| <i>Peintures acryliques „RAL COLOR“</i> | <i>Acryl-laksprays ‘RAL COLOR’</i> | 13 |
| <i>Assortiment recommandé pour présentoirs</i> | <i>Vulvoorstel</i> | 14 |
| <i>Peintures acryliques</i> | <i>Acryl-laksprays</i> | 15 |
| <i>Séries spéciales</i> | <i>Speciale afvullingen</i> | 18 |
| <i>Peintures pour plastiques</i> | <i>Kunststoflakken</i> | 20 |
| <i>Série Winner</i> | <i>Winner-serie</i> | 23 |
| <i>Vernis</i> | <i>Blanke lakken</i> | 28 |
| <i>Revêtements spéciaux</i> | <i>Corrosiebescherming</i> | 30 |
| <i>Special Coatings</i> | <i>Bijzondere coatings</i> | 33 |
| <i>Produits de nettoyage</i> | <i>Reinigingsmiddelen</i> | 37 |
| <i>Marquage</i> | <i>Markeren en signeren</i> | 38 |
| <i>Bombes aérosols pré-gazées</i> | <i>Spuitbussen onder gasdruk</i> | 40 |
| <i>Machines de remplissage et ses accessoires</i> | <i>Vulapparaten voor spuitbussen en accessoires</i> ... | 42 |
| <i>Accessoires</i> | <i>Accessoires</i> | 45 |



Mipa Spritzspachtel

Mastic fin acrylique de très haute qualité pour remplir et sceller des petites inégalités, rayures, traces de ponçage, etc. sur surfaces mastiquées. Il donne une surface lisse et optimale pour la couche de finition suivante.
gris



1-2 min.



2-3 Applications/
Spuitgangen
80-90 µm



2-3 min.



Ponçable/
Opschuurbaar
40 min.



Vider la valve/
Ventiel
leegspuiten



Ponçage à sec/
Droog slijpen
P400-P500



Ponçage à l'eau/
Nat slijpen
P800

6 x 400 ml 21366 0000



Mipa Acryl-Haftgrund

Promoteur d'adhérence universel entre le support et la peinture de finition. Le produit sèche rapidement et est particulièrement adapté à l'application comme couche de fond sur des pièces métalliques nues, poncées ou mastiquées. Il est également approprié pour égaliser des petites inégalités, rayures et défauts de peinture similaires.
gris
blanc



1-2 min.



2-3 Applications/
Spuitgangen
30-50 µm



3-5 min.



Ponçable/
Opschuurbaar
30 min.



Vider la valve/
Ventiel
leegspuiten



Ponçage à sec/
Droog slijpen
P400-P500



Ponçage à l'eau/
Nat slijpen
P800

6 x 400 ml 21501 0030

6 x 400 ml 21501 0050



Mipa Fast-Filler-Spray

Apprêt mono-composant exempt de chromate, à fort pouvoir garnissant destiné aux opérations de réparation. Applicable sur revêtements poncés, primaires d'atelier ou directement sur acier, aluminium et supports galvanisés. Son séchage rapide et le ponçage facile offrent une vraie économie de temps. La pulvérisation extrêmement fine donne un fondu impeccable dans les zones de transition. Ainsi le temps investi pour le ponçage intermédiaire est considérablement réduit. Idéal pour spot-repair !
gris
teintes spéciales 48+*



1-2 min.



2-3 Applications/
Spuitgangen
40-50 µm



3-5 min.



Ponçable/
Opschuurbaar
30 min.



Vider la valve/
Ventiel
leegspuiten



Ponçage à sec/
Droog slijpen
P400-P500



Ponçage à l'eau/
Nat slijpen
P800

Mipa Fast-Filler-Spray

Chromaatvrije 1K-reparatie-filler met groot vulvermogen. Te gebruiken op opgeschuurde 2K-oude laklagen, fabrieksprimers en direct op staal, aluminium alsmede op verzinkte ondergronden. Het materiaal levert veel tijdsbesparing op doordat het snel droogt en kan worden opgeschuurd. Dankzij de zeer fijne verstuuving zijn er voor spot-reparaties uitloopzones zonder grove spuitnevel mogelijk. Hierdoor hoeft eraanzienlijk minder te worden geschuurd.
gris
Speciale tinten 48+*

6 x 400 ml 21303 7040

48 x 400 ml 21303 0000S

* Pour des raisons liées à la production, un écart de quantité de +/- 10% ne peut pas être exclu !
Productiegerelateerde hoeveelhedaafwijkingen tussen +/- 10% kunnen niet worden uitgesloten!



Mipa 1K-Epoxy-Primer-Spray

Apprêt de réparation monocomposant à base de résine époxy, à fort pouvoir garnissant et sans chromate. Il se prête donc parfaitement comme couche de fond anticorrosion. De plus, il a un effet isolant très élevé contre l'effet de l'humidité. Utilisable sur les anciennes peintures et primaires d'atelier solides et poncés ou directement sur l'acier, aluminium et supports zingués. Le Mipa 1K-Epoxy-Primer-Spray présente un séchage rapide et une très bonne aptitude au ponçage. Grâce à la pulvérisation très fine, il est possible de réaliser une transition entre la zone réparée et l'ancienne peinture sans qu'un brouillard de pistolage ne laisse une surface rugueuse. Cela réduit considérablement le temps nécessaire au ponçage intermédiaire. Le Mipa 1K-Epoxy-Primer-Spray peut déjà être recouvert de mastics polyester après un séchage de 30 minutes à température ambiante (20 °C).

gris



1-2 min.



2-3 Applications/
Spuitgangen
40-50 µm



3-5 min.



Ponçable/
Opschuurbaar
30 min.



Vider la valve/
Ventiel
leegspuiten



Ponçage à sec/
Droog slijpen
P400-P500



Ponçage à l'eau/
Nat slijpen
P800

gris

6 x 400 ml 21325 0001



Mipa 1K-Isolator-Spray

Primaire spécial à séchage rapide qui protège efficacement les revêtements sensibles au solvant du frisage ou du saignement lors de l'application d'un système de peinture à base de solvant.

ocre



1-2 min.



1-2 Applications/
Spuitgangen
15-25 µm



5 min.



Recouvrable/
Overschilbaar
1 h



Vider la valve/
Ventiel
leegspuiten

Mipa 1K-Isolator-Spray

Sneldrogende speciale primer. Beschermst voor oplosmiddelen gevoelige oude lagen effectief tegen tegen omhoogtrekken resp. doorslaan bij het overlakken met oplosmiddel houdende laksystemen.

ocker

6 x 400 ml 21333 0000



Mipa 1K-Haftpromoter-Spray

Promoteur d'adhérence spécial, transparent et incolore, applicable sur toutes sortes de supports métalliques. Applicable également sur supports difficiles comme aluminium anodisé ou cuivre sans ponçage préliminaire. Ce produit n'altère pas la transparence d'un vernis suivant et peut être utilisé aussi comme primaire transparent pour surfaces en plastique.

incolore



1-2 min.



2-3 Applications/
Spuitgangen
3-5 µm



2-3 min.



Vider la valve/
Ventiel
leegspuiten

Mipa 1K-Haftpromoter-Spray

Kleurloos transparant speciaal bindmiddel voor alle soorten metalen ondergronden. Ook op moeilijk verwerkbare ondergronden, zoals geanodiseerd aluminium of koper te gebruiken zonder schuren. Geen verkleuring van een transparante vervolglaag door kleurloze instelling. Ook als transparante kunststof-primer te gebruiken.

kleurloos

6 x 400 ml 21336 0000



Mipa 1K-UV-Füller-Spray

C'est un apprêt de haute qualité à séchage UV qui est optimal pour la réparation rapide et économique, car il est prêt au ponçage après seulement 5 minutes de rayonnement avec une lampe UV LED ou Hg (lampe à vapeur de mercure). Par conséquent, il est possible d'économiser les coûts relatifs au chauffage. En même temps, les temps de cycle sont très courts, car le travail de peinture ne doit pas être interrompu par des intervalles de chauffage. Les surfaces d'apprêt sont très résistantes aux sollicitations mécaniques et aux agents chimiques. Convient particulièrement à la peinture partielle de véhicule et à la réparation Spot Repair. Très bonne adhérence sur acier, fer, aluminium et supports zingué. De plus, ce produit offre une adhérence directe sur les supports plastiques suivants : PU, ABS, PVC, PC et PS.

gris



2-3 min.



2 Applications/
Spuitsgangen
60-70 µm



5 min.



Ponçable/Opschuurbaar
5 min.
(en utilisant une lampe UV/
bij gebruik van een UV-lamp)



Vider la valve/
Ventiel
leegspuiten



Ponçage à sec/
Droog slijpen
P400-P500



Ponçage à l'eau/
Nat slijpen
P800

6 x 400 ml 21377 0000



Mipa Rapidprimer-Spray

Primaire réactif monocomposant de haute qualité à séchage rapide et avec protection contre la corrosion. Particulièrement appropriée comme promoteur d'adhérence pour des petites réparations et des surfaces qui ont été poncées partiellement jusqu'au métal nu. Soudable ! Qualité professionnelle. Adhère sur fer, acier, zinc et, après un prétraitement approprié, sur aluminium. Très haute protection contre la corrosion !

brun rouge

noir

teintes spéciales 48+*



1-2 min.



1-3 Applications/
Spuitsgangen
10-60 µm



3-5 min.



Ponçable/
Opschuurbaar
30 min.



Vider la valve/
Ventiel
leegspuiten



Ponçage à sec/
Droog slijpen
P400-P500



Ponçage à l'eau/
Nat slijpen
P800

* Pour des raisons liées à la production, un écart de quantité de +/- 10% ne peut pas être exclu ! / Productiegerelateerde hoeveelhedaafwijkingen tussen +/- 10% kunnen niet worden uitgesloten!

6 x 400 ml 21301 0001

6 x 400 ml 21301 0003

48 x 400 ml 21301 0000S



Mipa Rapidfiller-Spray

Primaire garnissant réactif monocomposant, qui offre protection contre la corrosion, excellente adhérence et bon pouvoir garnissant. Qualité professionnelle ! Particulièrement approprié pour des petites réparations et pour les surfaces, qui ont été poncées partiellement jusqu'au métal nu. Adhère sur fer, acier, zinc et, après un prétraitement approprié, sur aluminium. Très haute protection contre la corrosion !

beige

gris foncé

teintes spéciales 48+*



1-2 min.



2-3 Applications/
Spuitsgangen
50-60 µm



3-5 min.



Ponçable/
Opschuurbaar
30 min.



Vider la valve/
Ventiel
leegspuiten



Ponçage à sec/
Droog slijpen
P400-P500



Ponçage à l'eau/
Nat slijpen
P800

* Pour des raisons liées à la production, un écart de quantité de +/- 10% ne peut pas être exclu ! / Productiegerelateerde hoeveelhedaafwijkingen tussen +/- 10% kunnen niet worden uitgesloten!

Mipa Rapidfiller-Spray

Voortreffelijke 1K-corrosiebescherming Primer met voortreffelijke hechting en groot vulvermogen. Ideaal voor kleine reparaties en doorgeschuurde delen. Professionele kwaliteit! Hecht op ijzer, staal, zinc en bij de juiste voorbehandeling op aluminium. Hoge corrosiebescherming!

beige

donkergrijs

Speciale tinten 48+*

6 x 400 ml 21306 0000

6 x 400 ml 21306 0001

48 x 400 ml 21306 0000S



Mipa Kontroll-Spray

Guide de ponçage pour révéler les imperfections de surface lors du ponçage du mastic et de l'apprêt. Le guide permet de visualiser les irrégularités de la surface, car les creux encore présents pendant le surfacage en raison de pores et défauts apparaissent en noir. Ce n'est que lorsque toute la surface poncée ne présente plus de telles marques que l'on obtient une surface de mastic ou d'apprêt absolument plane.

noir mat



1-2 min.



1 Application/
spruitga



Ponçable/
Opschuurbbaar
5-10 min.



Vider la valve/
Ventiel
leegspuiten

Mipa Kontroll-Spray

Controleverf voor het detecteren van oneffenheden tijdens slijpwerkzaamheden op vul- en vuloppervlakken. Maakt onregelmatigheden in het oppervlak duidelijk zichtbaar, omdat tijdens het slijpen van het gezicht nog bestaande depressies zwart lijken als gevolg van littekens of defecten. Pas wanneer het gehele slijpoppervlak dergelijke markeringen niet meer heeft, is er een absoluut vlak vul- of vuloppervlak.

zwart mat

6 x 400 ml 21210 0000



Mipa Quick-Primer-Spray

Primaire à séchage très rapide et adhérence universelle. Tendru très lisse, haute pouvoir couvrant. Equipé de deux têtes de pulvérisation, le produit peut être utilisé pour la réparation Spot ainsi que pour la peinture d'une surface.

gris clair (ca. RAL 7040)

gris foncé (ca. RAL 7021)

blanc (RAL 9016)



1-2 min.



1-3
Applications/Spruitgangen 15-60 µm
(dépend du réglage de la tête de pulvérisation Vario/
afhankelijk van de instelling van de vario-sproeikop)



3-5 min.



Vider la valve/
Ventiel
leegspuiten



Ponçage à sec/
Droog slijpen
P400-P500



Ponçage à l'eau/
Nat slijpen
P800



Mipa Quick-Primer-Spray

Zeer snel drogende primer met universele hechting. Zeer glad verloop, hoge dekkingskracht. Door de uitvoering met twee sproeikoppen kan het product voor spot repairs net zo worden ingesteld als voor oppervlaktakwerk.

lichtgrijs (ca. RAL 7040)

donkergrijs (ca. RAL 7021)

wit (RAL 9016)

12 x 500 ml 21307 0000

12 x 500 ml 21307 0001

12 x 500 ml 21307 0002



Ponçable/
Opschuurbbaar
30 min.

Nouveau !
Nieuw!



Mipa Spot-Sealer-Spray

Spécialement développé pour les petites zones poncées à nu dans les réparations Spot-Repair. Cette couche de fond monocomposant transparente appliquée en couche mince se caractérise par son tendu très lisse et le faible overspray ce qui ne nécessite pas de ponçage intermédiaire. Mipa Spot-Sealer-Spray peut être recouvert directement mouillé sur mouillé de base mates et adhère parfaitement au fer, à l'acier, au zinc et à l'aluminium tout en offrant une très haute protection contre la corrosion malgré sa faible épaisseur de film sec. Ce produit se prête parfaitement aux cas où on découvre des zones poncées à nu sur les surfaces à peindre immédiatement avant l'application de la couche de finition, car elles peuvent être scellées avec une fine couche de ce spray pour les protéger contre la corrosion.

gris transparent

Mipa Spot-Sealer-Spray

Speciaal voor kleine slijppunten op het gebied van spotreparatie. Deze dunlaagse, glazurende eencomponentenprimer overtuigt met een zeer glad verloop en lage overspray, waardoor er geen tussentijds slijpen meer nodig is. Mipa Spot-Sealer-Spray kan direct nat-in-nat worden geverfd met basecoats en hecht uitstekend op ijzer, staal, zink en aluminium, waardoor een zeer hoge corrosiebescherming wordt geboden ondanks een lage droge laagdikte. Ideaal toepasbaar als er vlak voor de topcoating slijppunten worden ontdekt op de te schilderen oppervlakken, omdat ze worden afgedicht met een dunne spuitpas om corrosie te beschermen.

grijze beglazing

6 x 500 ml 21328 0000



1-2 min.



Vaporiser pour tester - distance de pulvérisation env. 20-30 cm;
1 passe, épaisseur de film sec 3-5 µm,
ne pas appliquer de manière couvrante !
Spuittests - spuitafstand ca. 20-30 cm;
1 spuitga, droge laagdikte van 3-5 µm,
niet dekkend spuiten!



10-15 min.
avant l'application
de la couche de
finition/
voor de topcoat



Recouvrable/
Overschilderbaar
10-15 min.



Vider la valve/
Ventiel
leegspuiten



Mipa Etch-Filler HB Spray

Protégeant contre la corrosion, cet apprêt monocomposant offre une excellente adhésion et un très bon pouvoir garnissant. Son très grand débit permet des applications rapides et des couches très épaisses. Son jet de longue portée facilite le revêtement des endroits difficilement accessibles. Qualité professionnelle ! Adhérence sur fer, acier, zinc et - après traitement spécial - sur aluminium ainsi que sur les pièces en plastique usuelles dans l'industrie automobile (Tester l'aptitude de recevoir une couche complémentaire.) Haute protection contre la corrosion !

gris clair (ca. RAL 7040)

gris foncé (ca. RAL 7011)



1-2 min.



2-3 Applications/
Spruitgangen
50-80 µm



3-5 min.



Ponçable/
Opschuurbaar
30 min.



Vider la valve/
Ventiel
leegspuiten



Ponçage à sec/
Droog slijpen
P400-P500



Ponçage à l'eau/
Nat slijpen
P800



Accessoire disponible / Beschikbare accessoires:
tête de pulvérisation FAN (blanc/noir)/
Sproeikop FAN (wit/zwart)
Réf. / Art. Nr. 32199 0007

6 x 500 ml 21304 0000

6 x 500 ml 21304 0001



Mipa Etch-Primer-Spray

Promoteur d'adhérence monocomposant, séchant rapidement, d'excellente adhésivité. Approprié particulièrement pour l'application sur métaux non-ferreux. Adhère sur fer, acier, zinc et aluminium.

glaçant jaune-vert



1-2 min.



2-3 Applications/
Spruitgangen
5-10 µm



3-5 min.



Recoatable/
Overschilderbaar
30 min.



Vider la valve/
Ventiel
leegspuiten

6 x 400 ml 21309 0000



Mipa Grundierfiller-Spray

Ce primaire-surfaceur monocomposant de haute gamme protège contre la corrosion et sèche rapidement. Sans chromate. Particulièrement approprié pour les petites réparations et les surfaces qui ont été poncées jusqu'au métal nu. Adhère sur fer et acier. Facile à poncer tant à sec que à l'eau. Haute protection contre la corrosion !

beige



1-2 min.



2-3 Applications/
Spruitgangen
50-60 µm



3-5 min.



Ponçable/
Opschuurbaar
60 min.



Vider la valve/
Ventiel
leegspuiten



Ponçage à sec/
Droog slijpen
P400-P500



Ponçage à l'eau/
Nat slijpen
P800

Mipa Grundierfiller-Spray

Sneldrogende, chromaatvrije 1K-corrosiebescherming primer-filler van uitstekende kwaliteit. Ideaal geschikt als bindmiddel voor kleine reparatie- en doorschuurplekken. Hecht op ijzer en staal. Goed opschuurbaar, zowel nat als droog. Hoge corrosiebescherming!

beige

6 x 400 ml 21319 0000



Mipa Kunststoffprimer-Spray

Promoteur d'adhérence spécial de qualité professionnelle pour la plupart des plastiques utilisés pour les automobiles : BS, EP laminé, PA, PBTP, PC, POM, PP/EPDM, PPO, PUR dur, PUR souple, PVC. Convient pour les boîtiers de rétroviseurs extérieurs, les spoilers, les pare-chocs. Peut également être utilisé pour les meubles en matière plastique rigide.

transparent argent



1-2 min.



2-3 Applications/
Spuitingangen
3-5 µm

Mipa Kunststoffprimer-Spray

Speciale hechtingsbevorderaar in professionele kwaliteit voor de meeste kunststoffen die op auto's worden gebruikt: ABS, EP-laminaat, PA, PBTP, PC, POM, PP / EPDM, PPO, PUR hard, PUR-zacht, PVC. Geschikt voor buitenspiegelbehuizingen, spoilers, bumpers. Kan ook worden gebruikt voor meubels gemaakt van hard plastic.

transparent zilver

6 x 400 ml 21331 0000



2-3 min.



Recoatable/
Overschilderbaar
10 min.



Vider la valve/
Ventiel
leegspuiten



Mipa 1K-Plastic-Grundierfiller-Spray

Bien garnissant et séchant rapidement, ce primaire est adapté à l'application sur matières plastiques utilisées communément dans l'industrie automobile. Grâce à sa formule, il peut être également appliqué sur plastiques très difficiles comme PP sans traitement préalable. Les processus exigeants comme les traitements à la flamme ou plasma peuvent être économisés dans plusieurs cas. Recouvrable avec les peintures de finition Mipa mono- et bi-composantes.

gris clair

Mipa 1K-Plastic-Grundierfiller-Spray

Goed vullende, snel drogende kunststof-primer voor gebruik op binnen de voertuigbranche gebruikelijke kunststoffen (overspuitbaar door spuittest). Kan echter ook vanwege de speciale formule op zeer lastige kunststoffen, zoals PP, zonder voorbehandeling worden toegepast. Omslachtige procedures, zoals bevlammen of plasmavorbehandelingen, zijn hierdoor in veel gevallen niet nodig Overschilderbaar met Mipa 1K- en 2K-deklakken.

lichtgrijs

6 x 400 ml 21339 0000



1-2 min.



2-3 Applications/
Spuitingangen
15-40 µm



2-3 min.



Recoatable/
Overschilderbaar
15-20 min.



Vider la valve/
Ventiel
leegspuiten



Mipa WBS PC-Primer-Spray

Promoteur d'adhérence incolore qui est particulièrement adapté aux supports en polycarbonate comme p.ex. les glaces de projecteur. La formulation à base d'eau de Mipa WBS PC-Primer ne dissout pas la surface sensitive en polycarbonate et assure un revêtement sans proplèmes tout en préservant la surface plastique. Le revêtement subséquent de vernis Mipa 2K permet d'effectuer une réparation de projecteurs de haute qualité.

incolore

Mipa WBS PC-Primer-Spray

Kleurloos bindmiddel speciaal voor polycarbonaat-kunststof ondergronden, zoals koplampglazen. Dankzij de formule op waterbasis tast Mipa WBS PC-primer de gevoelige polycarbonaat-ondergronden niet aan en garandeert daardoor een probleemloos kunststofvriendelijk overlakken. Dankzij het overschilderen met Mipa 2K-transparante lakken kunnen kwalitatief hoogwaardige koplampreparatielakken worden uitgevoerd.

kleurloos

6 x 400 ml 21338 0000



1-2 min.



Appliquer une couche mince et uniforme/
Gelijkmatig en dun aanbrengen
5-10 µm



Recouvrable/
Overschilderbaar
35-45 min.



Vider la valve/
Ventiel
leegspuiten



Mipa 2K-Acrylfiller-Spray durcisseur inclus

Bien garnissant, cette couche de fond à séchage rapide offre une haute protection anticorrosion et une excellente aptitude au ponçage. Mipa 2K-Acrylfiller-Spray adhère parfaitement sur fer, acier, PRV, aluminium et supports zingués et est recouvrable de toutes les peintures usuelles mono- ou bi-composant.

Vie en pot : 8 h
gris



1-2 min.



Enfiler le bouton-pression sous la bombe/
Drukknop op bodem plaatsen



Appuyer sur le bouton jusqu'à la butée/
Activeringsknop tot de aanslag indrukken



1-2 min. pour mélanger le contenu/
1-2 Min. minuten na activering



2-4 Applicatio/
Spuitgangen
45-180 µm



5 min.



Ponçable/
Opschuurbaar
3-5 h



Vider la valve/
Ventiel leegspuiten



Ponçage à sec/
Droog slijpen
P400 - P500



Ponçage à l'eau/
Nat slijpen
P800

6 x 400 ml 21371 0000



Mipa 2K-EP-Grundierfiller-Spray durcisseur inclus

Apprêt pour les plus hautes exigences. Ce produit se caractérise non seulement par son excellente adhérence et la protection contre la corrosion mais aussi par son tendu optimal.

Recouvrable de teintes de base, teintes de base hydrodiluable ou peinture de finition 2K. Très bon séchage à cœur et pouvoir isolant. Résistant au solvant !

Vie en pot : 4 jours

beige



1-2 min.



Enfiler le bouton-pression sous la bombe/
Drukknop op bodem plaatsen



Appuyer sur le bouton jusqu'à la butée/
Activeringsknop tot de aanslag indrukken



1-2 min. pour mélanger le contenu/
1-2 Min. minuten na activering



2-3 Applications /
Spuitgangen
50-70 µm



10-15 min.



Ponçable/
Opschuurbaar
12 h



Vider la valve/
Ventiel leegspuiten



Ponçage à sec/
Droog slijpen
P400 - P500



Ponçage à l'eau/
Nat slijpen
P800

Mipa 2K-EP-Grundierfiller-Spray Incl. hardingsmiddel

Primer voor de meest veeleisende toepassingen. Dit product onderscheidt zich door de voortreffelijke hechtingen corrosiebeschermingseigenschappen alsmede een optimaal verloop maximaal. Overschilderbaar met basislakken, basislakken op waterbasis, 2K-deklakken. Zeer goede uitharding en uitstekende isolerende werking.

Oplosmiddelresistent!
Verwerkingstijd: 4 dagen

beige

6 x 400 ml 21321 0000

Aperçu général des apprêts et des primaires

Totaaloverzicht fillers en primers

| | Support/ Ondergrond | | | | | | | | | | Caractéristiques/ Eigenschappen | | Recouvrable/ Overschilderbaar | | | | | | |
|---------------------------------------|------------------------|---|-------------------------------|--------------------------------------|------------------------|---|---|--|--|--|---|--------------------------------|----------------------------------|-----------------------------|-----------------------|---|------------------------------------|------------------------------------|----------------------|
| | acier Staal | supports galvanisés Verzinkte ondergronden | acier inox Roestvrij staal | métaux non ferreux Zachte metalen | Aluminium Aluminium | ancienne peinture (1K) 1K-oude laklaag | ancienne peinture (2K) 2K-oude laklaag | primaires d'atelier Fabrieksprimers | plastiques conventionnels recouvrables utilisés dans l'industrie automobile Binnen de autobranche gebruikelijke kunststoffen | apprêts Mipa 1K et 2K Mipa 1K en 2K-filler-materialen | protection anticorrosion Corrosiebescherming | mastic polyester PE-plamuur | apprêt Vulmiddel | primaire époxy EP-primer | base mate Basislak | base mate hydrofluïable Basislak op waterbasis | couche de finition 1K 1K-deklak | couche de finition 2K 2K-deklak | vernis Blanke lak |
| Mipa Spritzspachtel | ++ | ++ | - | - | - | - | +++ | +++ | - | + | - | - | - | ++ | ++ | +++ | ++ | - | |
| Mipa Acryl-Haftgrund | ++ | - | - | - | - | - | +++ | +++ | - | ++ | - | - | - | ++ | ++ | +++ | ++ | - | |
| Mipa Fast-Filler-Spray | +++ | +++ | - | - | +++ | - | +++ | +++ | - | +++ | - | - | - | +++ | +++ | +++ | +++ | - | |
| Mipa 1K-Epoxy-Primer-Spray | +++ | +++ | - | - | +++ | - | +++ | +++ | - | +++ | - | - | - | +++ | +++ | +++ | +++ | - | |
| Mipa 1K-Isolator-Spray | - | - | - | - | - | +++ | - | - | - | - | - | + | + | + | + | + | +++ | - | |
| Mipa 1K-Haftpromoter-Spray | ++ | +++ | +++ | +++ | +++ | - | +++ | +++ | +++ | + | - | +++ | +++ | +++ | +++ | +++ | +++ | +++ | |
| Mipa 1K-UV-Füller-Spray | +++ | +++ | - | - | +++ | - | +++ | +++ | - | - | ++ | - | + | +++ | +++ | +++ | +++ | - | |
| Mipa Rapidprimer-Spray | +++ | +++ | - | - | +++ | - | +++ | +++ | + | +++ | ++ | + | + | +++ | +++ | +++ | +++ | - | |
| Mipa Rapidfiller-Spray | +++ | +++ | - | - | +++ | - | +++ | +++ | + | +++ | ++ | + | + | +++ | +++ | +++ | +++ | - | |
| Mipa Kontroll-Spray | - | - | - | - | - | - | - | - | - | +++ | - | - | - | - | - | - | - | - | |
| Mipa Quick-Primer-Spray | +++ | +++ | - | - | +++ | - | +++ | +++ | + | +++ | ++ | + | + | +++ | +++ | +++ | +++ | - | |
| Mipa Spot-Sealer-Spray | +++ | +++ | - | - | +++ | - | +++ | +++ | + | +++ | +++ | + | + | +++ | +++ | +++ | +++ | - | |
| Mipa Etch-Filler HB Spray | +++ | +++ | - | - | +++ | - | +++ | +++ | + | +++ | +++ | - | - | +++ | +++ | +++ | +++ | - | |
| Mipa Etch-Primer-Spray | +++ | +++ | - | - | +++ | - | ++ | ++ | - | + | ++ | +++ | - | ++ | - | ++ | ++ | - | |
| Mipa Grundierfiller-Spray | ++ | - | - | - | - | - | +++ | +++ | - | ++ | + | - | - | ++ | ++ | +++ | ++ | - | |
| Mipa Kunststoffprimer-Spray | - | - | - | - | - | - | + | + | +++ | + | - | +++ | +++ | +++ | +++ | +++ | +++ | - | |
| Mipa 1K-Plastic-Grundier-filler-Spray | - | - | - | - | - | - | + | + | +++ | + | - | ++ | ++ | +++ | +++ | +++ | +++ | - | |
| Mipa WBS PC-Primer-Spray | - | - | - | - | - | - | - | - | - | - | - | + | + | + | + | + | + | +++ | |
| Mipa 2K-Acrylfiller-Spray | +++ | +++ | - | - | +++ | - | +++ | +++ | - | ++ | ++ | - | - | +++ | +++ | +++ | +++ | - | |
| Mipa 2K-EP-Grundier-filler-Spray | +++ | +++ | - | - | +++ | - | +++ | +++ | - | ++ | +++ | - | - | +++ | +++ | +++ | +++ | - | |

*En cas de doute, nous recommandons d'effectuer un test de recouvrabilité. /Indien nodig raden we een overlakcontrole aan
- inapproprié/niet geschikt + conditionnellement approprié/beperkt geschikt ++ approprié/geschikt +++ particulièrement approprié/zeer geschikt

Peinture acrylique à couche épaisse Dikkelaags acryl-laksprays



Mipa DS 4in1 Spray

Séchant rapidement, le Mipa DS 4 in 1 est une peinture acrylique monocouche à couche épaisse pour recouvrir des constructions, machines, pièces de machines, véhicules, etc. en acier, supports zingués, aluminium, PRV, bois et en matières plastiques utilisées communément dans l'industrie automobile. Sa haute résistance aux rayons UV et aux intempéries ainsi que ses propriétés anticorrosives rend le produit idéal pour l'utilisation à l'intérieur et à l'extérieur. Grâce à ce large éventail d'applications, Mipa DS 4in1 offre une vraie économie de temps et une flexibilité dans l'application d'une couche de fond et dans les travaux de peinture.

Couleurs standard

teintes spéciales 12+*

teintes spéciales 48+*



1-2 min.



Vaporiser pour tester- distance de pulvérisation env. 20 – 30 cm/Proefspuiten – spuitafstand ca. 20 – 30 cm
2 – 3 applications/2 – 3 spuitcycli, 40 – 50 µm comme couche de finition/40 – 50 µm als toplaag
3 – 4 applications/3 – 4 spuitcycli, 60 – 80 µm comme peinture monocouche/60 – 80 µm als enkellaagse vernis



3-5 min.



Prêt au montage/
Gereed voor montage 1 – 2 h



Vider la valve/
Ventiel leegspuiten



Ponçage à sec/
Droog slijpen
P400 – P500



Ponçage à l'eau/
Nat slijpen
P800

* Pour des raisons liées à la production, un écart de quantité de +/- 10% ne peut pas être exclu !/
Productiegerelateerde hoeveelheidsafwijkingen tussen +/- 10% kunnen niet worden uitgesloten !

Mipa DS 4in1 Spray

Snel drogende, high build acryleen-laags lak met uitstekende dekkingskracht voor het lakken van constructies, machines, machinecomponenten, stalen voertuigen, verzinkte ondergronden, aluminium, GFK, hout en binnen de voertuigbranche gebruikelijke kunststoffen (overschilderbaar door sproeitests). Dankzij de hoge UV- en weersbestendigheid alsmede corrosiebescherming is een gebruik binnen én buiten mogelijk. Dankzij de brede toepassingsmogelijkheden levert Mipa DS 4in1 spray veel tijdsbesparingen en flexibiliteit op bij primer- en lakwerk.

Standaardtinten

6 x 400 ml 21431 +
Ref.-Nr.

Speciale tinten 12+*

12 x 400 ml 21280 0012

Speciale tinten 48+*

48 x 400 ml 21280 0000

Couleurs standard Mipa DS 4 in 1 Spray Standaardtinten Mipa DS 4 in 1 Spray

| Nr. | Teinte | Tint | Nr. | Teinte | Tint |
|----------|---------------------|-------------------|----------|---------------------------|-------------------------|
| RAL 1032 | Jaune genêt | Bremgeel | RAL 7035 | Gris clair | Lichtgrijs |
| RAL 2011 | Orangé foncé | Dieporanje | RAL 9005 | Noir foncé | Gitzwart |
| RAL 3000 | Rouge feu | Vuurrood | RAL 9006 | Aluminium blanc | Blank aluminiumkleurig |
| RAL 3002 | Rouge carmin | Karmijnrood | RAL 9010 | Blanc pur | Zuiver wit |
| RAL 3020 | Rouge signalisation | Verkeersrood | RAL 9011 | Noir graphite | Grafietzwart |
| RAL 5002 | Bleu outremer | Ultramarijn blauw | RAL 9016 | Blanc signalisation | Verkeerswit |
| RAL 5010 | Bleu gentiane | Gentiaanblauw | DB 7350 | Gris nova brillant soyeux | Novagrijs zijdeglanzend |
| RAL 5015 | Bleu ciel | Hemelsblauw | DB 9147 | Blanc arctique | Arctic wit |
| RAL 7016 | Gris anthracite | Antracietgrijs | | | |

Peintures acryliques „RAL COLOR“

Acryl-laksprays 'RAL COLOR'



Mipa Lack Spray „RAL COLOR“

Peinture acrylique monocomposant de haute qualité et à séchage rapide. Résistante aux chocs et aux rayures. Résistante à la lumière et au jaunissement et de haute dureté superficielle. Les teintes standards correspondent à la norme RAL. Permet le laquage et la réparation en toute précision des couleurs RAL. Particulièrement appropriée pour les machines, pièces des machines, outils, véhicules, etc.

various colours



1–2 min.



2–3 Applications/
Spuitsgangen
40–50 µm



3–5 min.



Prêt au montage/
Gereed voor montage 12 h



Vider la valve/
Ventiel
leegspuiten

Mipa Lack Spray „RAL COLOR“

Hoogwaardige, snel drogende 1K-acryl kwaliteit. Kras-, stoot- en schokbestendig. Lichtechte, vergelingsvrije en hoge oppervlakhardheid. Standaardtinten conform RAL-norm. Voor lakwerk en correcties op basis van tintechtheid in RAL-kleuren. Ideaal geschikt voor machines, machinecomponenten, gereedschappen, voertuigen etc.

diverse tinten

6 x 400 ml 21400 +
RAL-Nr.

Teintes Acryl-Lacksprays „RAL COLOR“

Tinten acryl-lackspray 'RAL COLOR'

| RAL | Teinte | Tint | RAL | Teinte | Tint |
|-------------|-----------------------|--------------------------|-------------|-----------------------------|---------------------------------|
| RAL 1004 | Jaune or | Goudgeel | RAL 6018 | Vert jaune | Geelgroen |
| RAL 1007 | Jaune narcisse | Narcissengeel | RAL 6031STM | Vert bronze (Nato) Très mat | Bronsgroen (Nato-Oliv) Stompmat |
| RAL 1013 | Blanc perlé | Parelwit | RAL 7000 | Gris petit-gris | Pelsgrijs |
| RAL 1014 | Ivoire | Ivoorkleurig | RAL 7001 | Gris argent | Zilvergrijs |
| RAL 1015 | Ivoire clair | Licht ivoorkleurig | RAL 7011 | Gris fer | IJzergrijs |
| RAL 1018 | Jaune zinc | Zinkgeel | RAL 7015 | Gris ardoise | Leigrijs |
| RAL 1021 | Jaune colza | Koolzaadgeel | RAL 7016 | Gris anthracite | Antracietgrijs |
| RAL 1023 | Jaune signalisation | Verkeersgeel | RAL 7021 | Gris noir | Zwartgrijs |
| RAL 2000 | Orangé jaune | Geeloranje | RAL 7022 | Gris terre d'ombre | Ombergrijs |
| RAL 2002 | Orangé sang | Vermiljoen | RAL 7024 | Gris graphite | Grafietgrijs |
| RAL 2003 | Orangé pastel | Pasteloranje | RAL 7030 | Gris pierre | Steengrijs |
| RAL 2004 | Orangé pur | Zuiver oranje | RAL 7031 | Gris bleu | Blauwgrijs |
| RAL 2011 | Orangé foncé | Dieporanje | RAL 7032 | Gris silex | Kiezelgrijs |
| RAL 3000 | Rouge feu | Vuurrood | RAL 7035 | Gris clair | Lichtgrijs |
| RAL 3002 | Rouge carmin | Karmijnrood | RAL 7039 | Gris quartz | Kwartsgrijs |
| RAL 3003 | Rouge rubis | Robijnrood | RAL 7040 | Gris fenêtre | Venstergrijs |
| RAL 3020 | Rouge signalisation | Verkeersrood | RAL 7043 | Gris signalisation B | Verkeersgrijs B |
| RAL 4006 | Pourpre signalisation | Verkeerspurper | RAL 8014 | Brun sépia | Sepiabuin |
| RAL 5002 | Bleu outremer | Ultramarijn blauw | RAL 8017 | Brun chocolat | Chocoladebruin |
| RAL 5008 | Bleu gris | Grijsblauw | RAL 9001 | Blanc crème | Crèmewit |
| RAL 5010 | Bleu gentiane | Gentiaanblauw | RAL 9002 | Blanc gris | Grijswit |
| RAL 5012 | Bleu clair | Lichtblauw | RAL 9003 | Blanc de sécurité | Signaalwit |
| RAL 5013 | Bleu cobalt | Kobaltblauw | RAL 9005 | Noir foncé | Gitzwart |
| RAL 5015 | Bleu ciel | Hemelsblauw | RAL 9005M | Noir mat | Zwart Mat |
| RAL 5017 | Bleu signalisation | Verkeersblauw | RAL 9005SM | Noir mat soyeux | Zwart Stompmat |
| RAL 5018 | Bleu turquoise | Turkooisblauw | RAL 9006 | Aluminium blanc | Blank aluminiumkleurig |
| RAL 6002 | Vert feuillage | Loofgroen | RAL 9007 | Aluminium gris | Grijs aluminiumkleurig |
| RAL 6005 | Vert mousse | Mosgroen | RAL 9010 | Blanc pur | Wit |
| RAL 6010 | Vert herbe | Grasgroen | RAL 9010M | Blanc pur mat | Wit Mat |
| RAL 6011 | Reseda green | Resedagroen | RAL 9011 | Noir graphite | Grafietzwart |
| RAL 6014STM | Olive jaune très mat | Geel olijfgroen-Stompmat | RAL 9016 | Blanc signalisation | Verkeerswit |
| RAL 6017 | Vert mai | Meigroen | RAL 9018 | Blanc papyrus | Papyruswit |

Assortiment recommandé pour présentoirs
Vulvoorstel





Mipa Acryl-Lackspray

Peinture acrylique en couleurs de machines agricoles et d'engins. Revêtements et réparations en toute précision des couleurs. Particulièrement appropriée à la réparation des véhicules utilitaires, machines agricoles, engins et bien plus encore.

Teintes diverses



1-2 min.



2-3 Applications/
Sputgangen
50 µm



3-5 min.



prêt au montage/
Gereed voor montage 12 h



Vider la valve/
Ventiel leegspuiten

Mipa Acryl-Lackspray

Acryl-lak in landbouw- en bouwmachine tinten. Voor lakwerk en correcties op basis van tintechtheid in LM/ BMS-tinten. Speciaal voor reparaties aan bedrijfsvoertuigen, landbouw- en bouwmachines etc.

diverse tinten

6 x 400 ml 21400 +
Ref.-Nr.

Teintes pour engins de chantier

Landbouwmachinetinten

| Nr. | Teinte | Tint | Nr. | Teinte | Tint |
|------|---------------------------------|----------------------------------|------|---|-------------------------------------|
| 3002 | Allgaier rouge | Allgaier Rood | 9005 | Noir carrosserie | Fahrgestell Zwart |
| 3000 | Annaburger rouge | Annaburger Rood | 3000 | Farmet (charrue) rouge | Farmet (Ploeg) Rood |
| 6010 | Bayer. Pflugfabrik 1950 green | Bayer. Pflugfabrik Groen 1950 | 9006 | Fendt argent pour jantes | Fendt Velgilver |
| 3000 | Bayer. Pflugfabrik 1950 rouge | Bayer. Pflugfabrik Rood 1950 | 0245 | Fendt gris | Fendt Grijs |
| 6017 | Baywa vert | Baywa Groen | 7022 | Fendt gris | Fendt Grijs |
| 3000 | Becker rouge | Becker Rood | 0266 | Fendt vert | Fendt Groen |
| 3002 | Brown rouge NOUVEAU | Brown Rood NIEUW | 0208 | Fendt vert NOUVEAU 88 | Fendt Groen NIEUW 88 |
| 1015 | Brown blanc | Brown Wit | 2000 | Fendt orange | Fendt Oranje |
| 6011 | Bruns vert | Bruns Groen | 3000 | Fendt rouge | Fendt Rood |
| 3000 | Bruns rouge | Bruns Rood | 3002 | Ferguson rouge | Ferguson Rood |
| 9011 | Case noir | Case Zwart | 9006 | Ferguson argent 82 | Ferguson Zilver 82 |
| 2002 | Claas rouge | Claas Rood | 5012 | Fina bleu | Fina Blauw |
| 0205 | Claas vert semence | Claas Zaadgroen | 3000 | Fina rouge | Fina Rood |
| 9006 | Claas argent | Claas Zilver | 5010 | Findus bleu | Findus Blauw |
| 1013 | Dechentreiter ivoire | Dechentreiter Ivoor | 7011 | Findus gris | Findus Grijs |
| 2002 | Dechentreiter rouge | Dechentreiter Rood | 3000 | Findus rouge | Findus Rood |
| 7001 | Demag gris | Demag Grijs | 6018 | Fliegl vert | Fliegl Groen |
| 3002 | Demag rouge | Demag Rood | 3002 | Fliegl rouge | Fliegl Rood |
| 6018 | Deutz vert NOUVEAU | Deutz Groen NIEUW | 7035 | Ford fog gris | Ford Nevelgrijs |
| 3002 | Deutz rouge | Deutz Rood | 3002 | Ford New Holland rouge | Ford New Holland Rood |
| 2002 | Deutz rouge 74 | Deutz Rood 74 | 1014 | Fritzmeier ivoire | Fritzmeier Ivoor |
| 9006 | Deutz argent | Deutz Zilver | 7032 | Fritzmeier gris | Fritzmeier Grijs |
| 6011 | Diedam vert ANCIEN | Diedam Groen OUD | 1014 | Grimme ivoire | Grimme Ivoor |
| 3000 | Diedam rouge | Diedam Rood | 6011 | Grimme vert | Grimme Groen |
| 2002 | Eberhard rouge | Eberhard Rood | 1014 | Göldner ivoire | Göldner Ivoor |
| 6017 | Eckart vert | Eckart Groen | 7030 | Göldner gris pour jantes | Göldner Velggrijs |
| 3000 | Eckart rouge | Eckart Rood | 3002 | Göldner rouge | Göldner Rood |
| 2002 | Eicher rouge pour jantes | Eicher Velgen Rood | 1013 | Hagedorn ivoire | Hagedorn Ivoor |
| 3003 | Eicher rouge | Eicher Rood | 2002 | Hagedorn rouge | Hagedorn Rood |
| 2002 | Esterer rouge | Esterer Rood | 1014 | Hanomag ivory | Hanomag Ivoor |
| 2002 | Fahr Moissonneusebatteuse rouge | Fahr Oogsters Rood | 6005 | Hanomag vert mousse | Hanomag Mosgroen |
| 3003 | Fahr rouge ANCIEN | Fahr Rood OUD | 2003 | Hanomag orange | Hanomag Oranje |
| 1015 | Fahr-Deutz carrosserie crème | Fahr-Deutz opbouwelementen crème | 3000 | Hanomag rouge | Hanomag Rood |
| 2002 | Fahr-Deutz rouge 74 | Fahr-Deutz Rood 74 | 3000 | Hatz jantes + barre de coupe rouge feu T 16 | Hatz Velgen + maaiwerk vuurrood-T16 |

Teintes pour engins de chantier
Landbouwmachinetinten

| Nr. | Teinte | Tint | Nr. | Teinte | Tint |
|------|---|--------------------------------------|------|--------------------------------|------------------------------|
| 1018 | Hatz Gitter jaune zinc H113 - HK170 | Hatz Rooster zinkgeel H113 - HK170 | 9018 | Lindner tracteur blanc | Lindner Traktor wit |
| 1018 | Hatz Gitter jaune zinc H113 - TL28 | Hatz Rooster zinkgeel H113 - TL28 | 5012 | Lohmann bleu | Lohmann blauw |
| 1018 | Hatz Gitter jaune zinc H113 - TL38 | Hatz Rooster zinkgeel H113 - TL38 | 6011 | Lohmann vert | Lohmann groen |
| 3000 | Hatz Grill rouge feu -T16 | Hatz Rooster Vuurrood-T16 | 3020 | Luclar rouge | Luclar rood |
| 3000 | Hatz jantes+barre de coupe rouge H113- HK17 | Hatz Wielen+ maaiwerk rood H113-HK17 | 3002 | Maak rouge | Maak rood |
| 3000 | Hatz jantes+barre de coupe rouge H113-TL28 | Hatz Wielen+ maaiwerk rood H113-TL28 | 2011 | Meiler orange | Meiler oranje |
| 3000 | Hatz jantes+barre de coupe rouge H113-TL38 | Hatz Wielen+ maaiwerk rood H113-TL38 | 5010 | Menk bleu | Menk blauw |
| 6011 | Hatz vert réséda-T16 | Hatz resedagroen-T16 | 1007 | Müthing jaune | Müthing geel |
| 5012 | Himl bleu | Himl blauw | 6011 | Neuro vert | Neuro groen |
| 3020 | Himl rouge | Himl rood | 9011 | New Holland agri grey | New Holland agri grijs |
| 6018 | Holder vert NOUVEAU | Holder groen NIEUW | 7024 | Öhler gris | Öhler grijs |
| 3000 | Holder rouge | Holder rood | 3002 | P2 Zweegers rouge | P2 Zweegers rood |
| 2002 | Holmer orangé sang | Holmer bloedoranje | 7030 | Peko gris | Peko grijs |
| 3002 | Horsch rouge | Horsch rood | 1007 | Pöttinger jaune | Pöttinger geel |
| 9005 | Horsch noir | Horsch zwart | 0236 | Pöttinger rouge | Pöttinger rood |
| 1015 | Hürlimann beige | Hürlimann beige | 3002 | Porsche-Renault rouge | Porsche-Renault rood |
| 5010 | IHC bleu | IHC blauw | 7030 | Prko gris | Prko grijs |
| 5012 | Isaria bleu | Isaria blauw | 6018 | Raiffeisen vert | Raiffeisen groen |
| 3002 | Itas rouge | Itas rood | 3000 | Rau rouge à partir de 1999 | Rau rood vanaf 1999 |
| 2011 | JCB Fast Trac orange | JCB Fast Trac oranje | 3020 | Rau rouge jusqu'à 1999 | Rau rood OUD tot 1999 |
| 3002 | JF rouge | JF rood | 2002 | Reform rouge | Reform rood |
| 6018 | Joskin rouge | Joskin groen | 3002 | Reisch rouge | Reisch rood |
| 0217 | John Deere jaune | John Deere geel | 3000 | Renault rouge | Renault rood |
| 0268 | John Deere vert | John Deere groen | 5015 | Saphir bleu | Saphir blauw |
| 6010 | Kemper vert pour jantes | Kemper wielen groen | 9006 | Schlüter argent | Schlüter zilver |
| 3002 | Kemper rouge | Kemper rood | 1007 | Sennebogen jaune | Sennebogen geel |
| 9006 | Kemper gris argent | Kemper zilvergrijs | 3002 | Steib rouge | Steib rood |
| 1004 | Kerner jaune | Kerner geel | 5015 | Stern mix bleu | Stern mix blauw |
| 1007 | Kleine jaune | Kleine geel | 6018 | Steub vert nouveau | Steub groen NIEUW |
| 3000 | Ködel und Böhm rouge | Ködel- und Böhm rood | 3003 | Steyr tracteur rouge | Steyr-Traktor rood |
| 3002 | Krampe rouge | Krampe rood | 7022 | Steyr PL anthracite | Steyr LKW antraciet |
| 2002 | Krieger orange | Krieger oranje | 1015 | Steyr PL ivoire | Steyr LKW ivoor |
| 3000 | Krone rouge | Krone rood | 3000 | Steyr rouge | Steyr-rood |
| 7032 | Kuhn gris | Kuhn grijs | 7022 | Steyr tracteur anthracite plus | Steyr Traktor antraciet plus |
| 9006 | Landini gris argent mét. | Landini zilvergrijs met. | 7021 | Steyr tracteur gris | Steyr Traktor grijs |
| 6002 | Landsberger vert | Landsberger groen | 6010 | Steyr tracteur vert | Steyr Traktor groen |
| 2002 | Landsberger rouge | Landsberger rood | 3000 | Steyr tracteur rouge | Steyr Traktor rood |
| 7030 | Lang gris | Lang grau | 9018 | Steyr tracteur blanc | Steyr Traktor wit |
| 6017 | Lang vert | Lang groen | 1014 | Stiehl ivoire | Stiehl ivoor |
| 3000 | Lang rouge | Lang rood | 6011 | Stiehl vert | Stiehl groen |
| 7024 | Lanz Ackerluft gris | Lanz Ackerluft grijs | 1018 | Stoll jaune | Stoll geel |
| 3002 | Lely rouge | Lely rood | 9005 | Stoll noir | Stoll zwart |
| 5015 | Lemken bleu | Lemken blauw | 1013 | Stollwerk blanc | Stollwerk wit |
| 7021 | Lindner Traktor gris | Lindner Traktor grijs | 2000 | Strabag orange | Strabag oranje |
| 3000 | Lindner Traktor rouge | Lindner Traktor rood | 3000 | Strautmann rouge | Strautmann rood |
| | | | 3000 | Unsinn rouge | Unsinn rood |
| | | | 6002 | Ventzki vert | Ventzki groen |
| | | | 3003 | Ventzki rouge | Ventzki rood |
| | | | 7000 | Welger gris | Welger grijs |
| | | | 3002 | Welger rouge | Welger rood |
| | | | 2002 | Zetor rouge | Zetor rood |

Teintes pour engins de chantier Bouwmachinetinten

| Nr. | Teinte | Tint | Nr. | Teinte | Tint |
|------|---------------------------------------|---------------------------------|------|--------------------------------------|------------------------------|
| 1007 | Ahlmann jaune | Ahlmann geel | 9010 | Linde blanc | Linde wit |
| 2000 | AS orange | AS oranje | 1015 | MAN ivoire | MAN ivoor |
| 7011 | Atlas anthracite | Atlas antraciet | 3020 | Neuson rouge | Neuson rood |
| 7039 | Atlas gris | Atlas grijs | 7032 | O&K gris ANCIEN | O&K grijs OUD |
| 9006 | Atlas cabine argent à partir de 11/02 | Atlas cabine zilver vanaf 11/02 | 7035 | O&K gris NOUVEAU | O&K grijs NIEUW |
| 2000 | Baumaschinen orange | Bouwmachine oranje | 3000 | O&K rouge ANCIEN | O&K rood OUD |
| 9005 | Caterpillar noir | Caterpillar zwart | 3020 | O&K rouge NOUVEAU | O&K rood NIEUW |
| 9005 | Daewoo noir | Daewoo zwart | 2002 | O&K orangé rouge NOUVEAU | O&K roodoranje NIEUW |
| 3020 | Fassi rouge | Fassi rood | 7021 | Poclain gris | Poclain grijs |
| 1004 | Faun Grader jaune | Faun Grader geel | 7021 | Still gris | Still grijs |
| 2002 | Hako rouge | Hako rood | 1013 | Terex/Schaeff blanc | Terex/Schaeff wit |
| 2004 | Hamm orange | Hamm oranje | 3002 | Weidemann rouge | Weidemann rood |
| 7021 | Komatsu gris | Komatsu grijs | 3000 | Weidemann rouge ancien jusqu'à 09/03 | Weidemann rood OUD tot 09/03 |
| 9010 | Komatsu blanc | Komatsu wit | 7015 | Wirtgen gris | Wirtgen grijs |
| 7043 | Liebherr gris | Liebherr grijs | 9001 | Wirtgen blanc | Wirtgen wit |
| 1007 | Liebherr LTM jaune | Liebherr LTM geel | 1007 | Zettelmeyer jaune | Zettelmeyer geel |
| 7021 | Linde gris | Linde grijs | | | |

Teintes pour véhicules utilitaires Bedrijfsvoertuigtinten

| Nr. | Teinte | Tint | Nr. | Teinte | Tint |
|---------|-------------------------|-------------------------|------------|--------------------------|---------------------|
| DB 7350 | Gris nova brillant soy. | Novagrijs zijdeglanzend | SV 1346692 | Scania gris pour châssis | Scania Chassisgrijs |
| DB 7354 | Gris argyrose mat | Glanzenderts mat | Volvo 1042 | Seawolf bleu | Seawolf blauw |
| DB 9040 | Noir de jais | Gitzwart | IVECO 444 | Gris noir | Zwart grijs |
| DB 9147 | Blanc arctique | Arctic wit | | | |

Aperçu général des couches de finition acryliques à couche épaisse/ couches de finition acryliques Totaaloverzicht high build acryl-laksprays / acryl-laksprays

| | Support/ Ondergrond | | | | | | | | | | Caractéristiques/ Eigenschappen | | Recouvrable/ Overschilderbaar | | | | | | |
|--------------------|------------------------|---|-------------------------------|--------------------------------------|-----------|---|---|--|---|--|---|--------------------------------|----------------------------------|-----------------------------|-----------------------|---|------------------------------------|------------------------------------|----------------------|
| | acier Staal | supports galvanisés Verzinkte ondergronden | acier inox Roestvrij staal | métaux non ferreux Zachte metalen | Aluminium | ancienne peinture (1K) 1K-oude laklaag | ancienne peinture (2K) 2K-oude laklaag | primaires d'atelier Fabrieksprimers | Plastiques conventionnels recouvrables utilisés dans l'industrie automobile Binnen de autobranche gebruikelijke kunststoffen | apprêts Mipa 1K et 2K Mipa 1K en 2K filier-materialen | protection anticorrosion Corrosiebescherming | mastic polyester PE-plamuur | apprêt Vulmiddel | primaire époxy EP-primer | base mate Basislak | base mate hydrodiluable Basislak op waterbasis | couche de finition 1K 1K-deklak | couche de finition 2K 2K-deklak | vernis Blenke lak |
| Mipa DS 4in1 Spray | +++ | +++ | - | - | +++ | - | +++ | +++ | ++* | +++ | +++ | - | - | - | - | - | - | - | - |
| Acryl-Laksprays | - | - | - | - | - | - | +++ | +++ | - | +++ | - | - | - | - | - | - | - | - | - |

*En cas de doute, nous recommandons d'effectuer un test de recouvrabilité. / Indien nodig raden we een overlakcontrole aan
- inapproprié/niet geschikt + conditionnellement approprié/bepoort geschikt ++ approprié/geschikt +++ particulièrement approprié/zeer geschikt

Un aérosol à la teinte de votre choix !

- produit personnalisé au niveau de qualité et de couleur
- disponible en qualités 1K et 2K
- séchage rapide, excellent pouvoir couvrant
- utilisation universelle
- différents degrés de brillant

U kiest de tint – Wij verzorgen de vulling!

- kleurmatig en kwalitatief individueel geproduceerd
- verkrijgbaar in 1K-, 2K-kwaliteit en op waterbasis
- snel drogend, uitstekende dekkingskracht
- universeel toepasbaar
- diverse glanzendgraadinstellingen



Mipa Mix Lackspray

Couleurs de flotte, teintes spéciales, sans étiquette ou MDD

Mipa Mix OC-Lackspray mat

Mipa Mix OC-Lackspray brillant

Mipa Mix BC-Lackspray

Mipa Mix WBC-Lackspray

Mipa Mix KH-DS-Lackspray semi-brillant

Mipa Mix KH-Lackspray brillant

Mipa Mix Eisenglimmer Spray

Mipa Mix VC-Lackspray

VC 250-30

Peinture monocouche thixotrope en couche épaisse

mat soyeux

Mipa Mix VC-Lack-Spray 35+ *

VC 250-30

mat soyeux

Mipa Mix Acryl-Lackspray

Qualité acrylique 1K de haute qualité, à séchage rapide.

Résistant aux rayures et aux chocs.

très mat

mat

mat soyeux

semi-brillant

très brillant

**Nouveau !
Nieuw!**

Mipa Mix NC-Lackspray 48+*

mat soyeux

Mipa Mix Acryl-Lackspray 48+ *

très mat

mat

mat soyeux

semi-brillant

très brillant

Mipa Mix AK-Lackspray 48+ *

Peinture monocouche en couche épaisse à base de résine synthétique avec protection active contre la corrosion.

225-30 mat soyeux

Mipa Mix Lackspray

Huistinten, speciale tinten, neutrale vormgeving, individuele vormgeving

Mipa Mix OC-Lackspray mat

Mipa Mix OC-Lackspray glanzend

Mipa Mix BC-Lackspray

Mipa Mix WBC-Lackspray

Mipa Mix KH-DS-Lackspray halfglanzend

Mipa Mix KH-Lackspray glanzend

Mipa Mix Eisenglimmer Spray

Mipa Mix VC-Lackspray

VC 250-30

Thixotrope, diklagige eenlaaglak.

zijdemat

Mipa Mix VC-Lack-Spray 35+ *

VC 250-30

zijdemat

Mipa Mix Acryl-Lackspray

Hoogwaardige, sneldrogende 1K-acrylkwiteit.

Kras-, stoot- en slagvast.

stompmat

mat

zijdemat

halfglanzend

hoogglanzend

Mipa Mix NC-Lackspray 48+*

zijdemat

Mipa Mix Acryl-Lackspray 48+ *

stompmat

mat

zijdemat

halfglanzend

hoogglanzend

Mipa Mix AK-Lackspray 48+ *

KH-diklagige-eenlaaglak met actieve corrosiebescherming.

225-30 zijdemat

400 ml 21170 0010

400 ml 21170 0090

400 ml 21171 0000

400 ml 21172 0000

400 ml 21174 0050

400 ml 21176 0090

400 ml 21177 0000

400 ml 21178 0030

12 x 400 ml 21281 0000

400 ml 21175 0005

400 ml 21175 0010

400 ml 21175 0030

400 ml 21175 0050

400 ml 21175 0090

12 x 400 ml 21179 0030

12 x 400 ml 21270 0005

12 x 400 ml 21270 0010

12 x 400 ml 21270 0030

12 x 400 ml 21270 0050

12 x 400 ml 21270 0090

12 x 400 ml 21284 0030

* Pour des raisons liées à la production, un écart de quantité de +/- 10% ne peut pas être exclu !

* Productiegerelateerde hoeveelheidsafwijkingen tussen +/- 10% kunnen niet worden uitgesloten!

Mipa Mix 2K-Lack-Spray

Peintures Mipa bi-composantes de haute qualité en spray. Le durcisseur est intégré dans la bombe.

Résistant au carburant !

teintes diverses

Mipa Mix PU 240 2K-Lack-Spray 48+ *

semi-brillant
brillant

Mipa Mix PU 242 2K-Lack-Spray 48+ *

mat
brillant

Mipa Mix PU 250 2K-Lack-Spray

Peinture 2K polyuréthane-acrylique pour un revêtement excellent de façades en métal, machines et construction en acier. Egalement approprié comme peinture monocouche sur supports en zinc et aluminium.

Mipa Mix PU 250 2K-Lack-Spray 48+ *

mat
mat soyeux
semi-brillant
brillant soyeux
brillant

Mipa Mix PU 265 2K-Lack-Spray

Peinture polyuréthane HS pour châssis, bi-composante avec protection active contre la corrosion pour le revêtement de haute qualité des châssis de véhicules utilitaires et des PL. Application en couches épaisses, contient phosphate de zinc, résistante au solvant, très résistante à l'eau, aux rayons UV et aux intempéries.

Mipa Mix PU 265 2K-Lack-Spray 48+ *

satin gloss
semi-gloss

Mipa Mix 2K-Lack-Spray

Hoogwaardige Mipa 2K-lak in spuitbus. Gevulde hardingsverpakking in spuitbus geïntegreerd.

Brandstofresistent!

diverse tinten

6 x 400 ml 21271 0000

Mipa Mix PU 240 2K-Lack-Spray 48+ *

halfglanzend
glanzend

6 x 400 ml 21298 0050

6 x 400 ml 21298 0090

Mipa Mix PU 242 2K-Lack-Spray 48+ *

mat
glanzend

6 x 400 ml 21299 0010

6 x 400 ml 21299 0090

Mipa Mix PU 250 2K-Lack-Spray

2K-PU-HS chassislak met actieve corrosiebescherming voor een hoogwaardige coating van bedrijfsvoertuigen truckchassis. Diklaags op te brengen, bevat zinkfosfaat, oplosmiddelresistent met een grote water-, UV- en weersbestendigheid.

6 x 400 ml 21296 0000

Mipa Mix PU 250 2K-Lack-Spray 48+ *

mat
zijdemat
halfglanzend
zijdeglanzend
glanzend

12 x 400 ml 21296 0090

12 x 400 ml 21296 0070

12 x 400 ml 21296 0050

12 x 400 ml 21296 0030

12 x 400 ml 21296 0010

Mipa Mix PU 265 2K-Lack-Spray

2K-PU-HS chassislak met actieve corrosiebescherming voor een hoogwaardige coating van bedrijfsvoertuig- en truckchassis. Diklaags op te brengen, bevat zinkfosfaat, oplosmiddelresistent met een grote water-, UV- en weersbestendigheid.

6 x 400 ml 21297 0000

Mipa Mix PU 265 2K-Lack-Spray 48+ *

zijdeglanzend
halfglanzend

12 x 400 ml 21297 0070

12 x 400 ml 21297 0050

* Pour des raisons liées à la production, un écart de quantité de +/- 10% ne peut pas être exclu !

* Productiegerelateerde hoeveelheidsafwijkingen tussen +/- 10% kunnen niet worden uitgesloten!

Bannière publicitaire Aérosol

2 x 1 m

25353 0000F





Mipa WBS Reiniger-FINAL-Spray

A faible odeur et à base d'eau, Mipa WBS Reiniger-FINAL-Spray est un détergent et un dégraissant très efficace qui a un effet antistatique sur les pièces plastiques. Sa formulation douce spéciale le rend idéal pour la réparation de phares Mipa Scheinwerfer-Reparatursystem. La surface plastique du phare n'est ni attaquée ni dissoute par ce spray.
incolor



Agiter l'aérosol vigoureusement avant l'utilisation !/
Bus vóór gebruik krachtig schudden!

Mipa WBS Reiniger-FINAL-Spray

Geurneutraal, intensief reinigungs- en ontvettingsmiddel op waterbasis met een antistatische werking op kunststof delen. Dankzij de specifieke, vriendelijke formule is Mipa WBS Reiniger-FINAL-Spray ideaal voor gebruik binnen het Mipa koplampreparatiesysteem. De kunststof van de koplampen wordt hierdoor niet aangetast of losgemaakt.
kleurloos

6 x 400 ml 21257 0000



Mipa WBS PC-Primer-Spray

Promoteur d'adhérence incolore qui est particulièrement adapté aux supports en polycarbonate comme p.ex. les glaces de projecteur. La formulation à base d'eau de Mipa WBS PC-Primer ne dissout pas la surface sensitive en polycarbonate et assure un revêtement sans proplèmes tout en préservant la surface plastique. Le revêtement subséquent de vernis Mipa 2K permet d'effectuer une réparation de projecteurs de haute qualité.
incolor



1-2 min.



Appliquer une couche mince et uniforme/
Gelijkmatig en dun aanbrengen
5-10 µm

Mipa WBS PC-Primer-Spray

Kleurloos bindmiddel speciaal voor polycarbonaat-kunststof ondergronden, zoals koplampglazen. Dankzij de formule op waterbasis tast Mipa WBS PC-primer de gevoelige polycarbonaat-ondergronden niet aan en garandeert daardoor een probleemloos kunststofvriendelijk overlakken. Dankzij het overschilderen met Mipa 2K-blanke lakken kunnen kwalitatief hoogwaardige koplampreparatielaklagen worden uitgevoerd.
kleurloos

6 x 400 ml 21338 0000



Recouvrable/
Overschilderbaar
35-45 min.



Vider la valve/
Ventiel leegspuiten



Mipa Kunststoffprimer-Spray

Promoteur d'adhérence spécial de qualité professionnelle pour la plupart des plastiques utilisés pour les automobiles : BS, EP laminé, PA, PBTP, PC, POM, PP/EPDM, PPO, PUR dur, PUR souple, PVC. Convient pour les boîtiers de rétroviseurs extérieurs, les spoilers, les pare-chocs. Peut également être utilisé pour les meubles en matière plastique rigide.
transparent argent



1-2 min.



2-3 Applications/
Spuitingangen
3-5 µm

Mipa Kunststoffprimer-Spray

Speciale hechtingsbevorderaar in professionele kwaliteit voor de meeste kunststoffen die op auto's worden gebruikt: ABS, EP-laminaat, PA, PBTP, PC, POM, PP / EPDM, PPO, PUR hard, PUR-zacht, PVC. Geschikt voor buitenspiegelbehuizingen, spoilers, bumpers. Kan ook worden gebruikt voor meubels gemaakt van hard plastic.
transparent zilver

6 x 400 ml 21331 0000



2-3 min.



Recouvrable/
Overschilderbaar
10 min.



Vider la valve/
Ventiel leegspuiten



Mipa 1K-Haftpromoter-Spray

Promoteur d'adhérence spécial, transparent et incolore, applicable sur toutes sortes de supports métalliques. Applicable également sur supports difficiles comme aluminium anodisé ou cuivre sans ponçage préliminaire. Ce produit n'altère pas la transparence d'un vernis suivant et peut être utilisé aussi comme primaire transparent pour surfaces en plastique.
incolor



1-2 min.



2-3 Applications/
Spuitingangen
3-5 µm

Mipa 1K-Haftpromoter-Spray

Kleurloos transparant speciaal bindmiddel voor alle soorten metalen ondergronden. Ook op moeilijk verwerkbare ondergronden, zoals geanodiseerd aluminium of koper te gebruiken zonder schuren. Geen verkleuring van een transparante vervolglag door kleurloze instelling. Ook als transparante kunststof-primer te gebruiken.
kleurloos

6 x 400 ml 21336 0000



2-3 min.



Vider la valve/
Ventiel leegspuiten



Mipa 1K-Plastic-Grundierfiller-Spray

Bien garnissant et séchant rapidement, ce primaire est adapté à l'application sur matières plastiques utilisées communément dans l'industrie automobile. Grâce à sa formule, il peut être également appliqué sur matières plastiques très difficiles comme PP sans traitement préalable. Les processus exigeants comme les traitements à la flamme ou plasma peuvent être économisés dans plusieurs cas. Recouvrable avec les peintures de finition Mipa mono- et bi-composantes.

gris clair



1-2 min.



2-3 Applications/
Spuitsgangen
15-40 µm



2-3 min.



Recouvrable/
Overschilderbaar
15-20 min.



Vider la valve/
Ventiel
leegspuiten

6 x 400 ml 21339 0000



Mipa Strukturspray

Peinture spéciale texturée pour le revêtement suivant des pièces en plastique. Particulièrement adaptée à la reconstruction des pièces plastiques utilisées dans l'industrie d'automobile (voiture et PL), hobby et industrie. Peut être appliquée sans application préalable d'un promoteur d'adhérence pour plastique.

gros fin



1-2 min.



2-3 Applications/
Spuitsgangen
30-40 µm



3-5 min.



Recouvrable/
Overschilderbaar
10 min.



Vider la valve/
Ventiel
leegspuiten

6 x 400 ml 21261 0000

6 x 400 ml 21262 0000



Mipa Kunststofflack-Spray

Peinture de finition élastique de haute qualité pour revêtir directement des pièces en plastique ou Mipa Strukturspray de la teinte originale.

**gris basalte
gris graphite
gris médium
gris foncé
noir
pierre à fusil**



1-2 min.



2-3 Applications/
Spuitsgangen
30-40 µm



3-5 min.



Prêt au montage/
Gereed voor montage
24 h



Vider la valve/
Ventiel
leegspuiten

6 x 400 ml 21285 0001

6 x 400 ml 21285 0002

6 x 400 ml 21285 0003

6 x 400 ml 21285 0004

6 x 400 ml 21285 0005

6 x 400 ml 21285 0007S



Mipa Bumper-Paint-Spray

Peinture texturée à séchage rapide pour reconstituer les surfaces typiques des pièces en plastique comme les parechocs, rétroviseurs extérieurs et becquets ou pour l'utilisation comme aérosol d'effet.

**noir
gris**



1-2 min.



2-3 Applications/
Spuitsgangen
40-50 µm



3-5 min.



Prêt au montage/
Gereed voor montage
12 h



Vider la valve/
Ventiel
leegspuiten

6 x 400 ml 21221 0001

6 x 400 ml 21221 0002

Mipa 1K-Plastic-Grundierfiller-Spray

Goed vullende, snel drogende kunststof-primer voor gebruik op binnen de voertuigbranche gebruikelijke kunststoffen (overspuitbaar door spuit-tests). Kan echter ook vanwege de speciale formule op zeer lastige kunststoffen, zoals PP, zonder voorbehandeling worden toegepast geminimaliseerd. Omslachtige procedures, zoals bevlammen of plasmavorbehandelingen, zijn hierdoor in veel gevallen niet nodig geminimaliseerd. Overschilderbaar met Mipa 1K- en 2K-deklakken.

lichtgrijs



2-3 min.



Recouvrable/
Overschilderbaar
15-20 min.



Vider la valve/
Ventiel
leegspuiten

Mipa Strukturspray

Gestructureerde speciale lak voor het lakken van kunststof delen. Ideaal voor het herstellen van kunststof delen op auto's, trucks, voor hobby- en industriële toepassingen (overspuitbaar door spuittests). Zonder kunststofprimer te verwerken.

**gros
fijn**



3-5 min.



Recouvrable/
Overschilderbaar
10 min.



Vider la valve/
Ventiel
leegspuiten

Mipa Kunststofflack-Spray

Hoogwaardige elastische deklak voor het direct lakken van kunststof delen of voor het overlakken van Mipa structuurspray in de originele tint.

**basaltgrijs
grafietgrijs
middelgrijs
donkergrijs
zwart
pierre à fusil**



3-5 min.



Prêt au montage/
Gereed voor montage
24 h



Vider la valve/
Ventiel
leegspuiten

Mipa Bumper-Paint-Spray

Sneldrogende structuurcoating voor het herstellen van de typische kunststof oppervlakken van voertuigonderdelen, zoals bumpers, buitenspiegels en spoilers, of als effectspray.

**zwart
grijs**



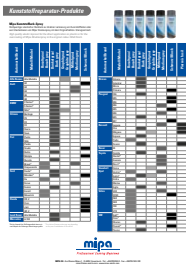
3-5 min.



Prêt au montage/
Gereed voor montage
12 h



Vider la valve/
Ventiel
leegspuiten



Poster „ Produits pour la réparation des surfaces en plastiques “ all./angl. DIN A3

Poster kunststofreparatieproducten D/GB DIN A3

25291 0040



Carte couleur „ Aérosol pour la réparation des surfaces en plastique “ all/angl/fr/es/ru

Kleurenkaart Kunststof-reparatiespray D/GB/FR/ES/RUS

25218 0000

Aperçu général des peintures pour plastiques Totaaloverzicht kunststof lakken

| | support/ Ondergrond | | | | | | | | | | | | | | | | recouvrable/ Overschilderbaar | | | | | | | | | |
|--------------------------------------|------------------------|-----------------------------|---------|-----------|---------|-----------|-------------------|-----------|--------------------|---------------------|-----------|-----------------|---------|-------------|-----------|----------------|----------------------------------|---------------------------------------|------------------------------------|---------------------|----------------------------|----------------------|--|-----------------------------------|-----------------------------------|---------------------|
| | ABS / ABS | Stratiifié EP / EP-lamineat | PA / PA | PBT / PBT | PC / PC | POM / POM | PP/EPDM / PP/EPDM | PPE / PPO | PUR dur / PUR hard | PUR mou / PUR zacht | PVC / PVC | ABS-PC / ABS-PC | PP / PP | PMMA / PMMA | PFV / Gfk | métal / Metaal | bois / Hout | mastic polyester / PE-plamuur | promoteur d'adhérence / Bindmiddel | apprêt / Vultmiddel | primaire époxy / EP-primer | base mate / Basislak | base mate hydrodilatuable / Basislak op waterbasis | couche de finition 1K / 1K-deklak | couche de finition 2K / 2K-deklak | Blanke lak / vernis |
| Mipa WBS Reiniger-FINAL-Spray | ++ | ++ | ++ | ++ | ++ | ++ | ++ | ++ | ++ | ++ | ++ | ++ | ++ | ++ | ++ | ++ | - | non applicable niet van toepassing | | | | | | | | |
| Mipa WBS PC-Primer-Spray | - | - | - | - | +++ | - | - | - | - | - | - | - | - | - | - | - | - | - | - | + | + | + | + | + | + | +++ |
| Mipa Kunststoff-primer-Spray | +++ | +++ | +++ | +++ | ++ | +++ | +++ | +++ | +++ | +++ | +++ | +++ | - | - | +++ | - | - | - | - | +++ | +++ | +++ | +++ | +++ | +++ | - |
| Mipa 1K-Haftpromoter-Spray | +++ | - | +++ | - | ++ | - | +++ | - | +++ | +++ | +++ | +++ | - | +++ | +++ | ++ | - | - | - | +++ | +++ | +++ | +++ | +++ | +++ | +++ |
| Mipa 1K-Plastic-Grundierfiller-Spray | +++ | - | +++ | - | ++ | - | +++ | - | +++ | +++ | +++ | +++ | +++ | +++ | +++ | - | - | - | - | ++ | ++ | +++ | +++ | +++ | +++ | - |
| Mipa Strukturspray | +++ | - | - | - | +++ | - | - | - | - | - | +++ | +++ | - | - | +++ | ++ | +++ | - | - | - | - | - | - | +++ | - | - |
| Mipa Kunststoff-lack-Spray | +++ | - | - | - | +++ | - | - | - | - | - | +++ | +++ | - | - | +++ | ++ | +++ | - | - | - | - | - | - | - | - | - |
| Mipa Bumper-Paint-Spray | +++ | - | - | - | +++ | - | - | - | - | - | - | +++ | - | - | +++ | ++ | +++ | - | - | - | - | - | - | ++ | - | - |

- inapproprié/niet geschikt + conditionnellement approprié/beperkt geschikt ++ approprié/geschikt +++ particulièrement approprié/zeer geschikt



Mipa Winner-Spray „Rostschutz Haftgrund“

Primaire universel pour la réparation de voiture, moto-bicyclettes ainsi qu'autres véhicules et surfaces métalliques.

**gris
brun rouge**



1-2 min.



2-3 Applications/
Spuitgangen
30-50 µm



3-5 min.



Ponçable/
Opschuurbaar
2-3 h



Vider la valve/
Ventiel
leegspuiten

6 x 400 ml 21601 1100
6 x 400 ml 21601 1900



Mipa Winner-Spray „Acryl-Lack“

Peinture automobile à séchage rapide, résistante à la lumière et aux intempéries. Particulièrement appropriée pour la réparation rapide et efficace des voitures et d'autres véhicules.

**noir brillant
noir mat
noir brillant soyeux
blanc brillant
blanc mat**



1-2 min.



3-4 Applications/
Spuitgangen
40-50 µm



3-5 min.



Prêt au montage/
Gereed voor
montage
12 h



Vider la valve/
Ventiel
leegspuiten

6 x 400 ml 21601 1200
6 x 400 ml 21601 1300
6 x 400 ml 21601 2000
6 x 400 ml 21601 1400
6 x 400 ml 21601 1500



Mipa Winner-Spray „Acryl-Klarlack“

Résistant au jaunissement, ce vernis protège contre les rayons UV. Bonne résistance aux intempéries et aux rayures.

**brillant
mat**



1-2 min.



2-3 Applications/
Spuitgangen
40-50 µm



3-5 min.



Prêt au montage/
Gereed voor
montage
12 h



Vider la valve/
Ventiel
leegspuiten

6 x 400 ml 21601 1700
6 x 400 ml 21601 1800



Mipa Winner-Spray „Felgensilber“

Peinture spéciale pour jantes et pièces d'automobile, séchant rapidement et résistant aux intempéries. Embellie et protège les jantes de voiture de façon rapide et permanente.

argenté aluminium



1-2 min.



2-3 Applications/
Spuitgangen
40-50 µm



3-5 min.



Prêt au montage/
Gereed voor
montage
12 h



Vider la valve/
Ventiel
leegspuiten

6 x 400 ml 21601 1600

Mipa Winner-Spray „Rostschutz Haftgrund“

Veelzijdige universele primer voor correcties aan auto's, motoren, alsmede andere voertuigen of metaaloppervlakken.

**grijs
roodbruin**



3-5 min.

Mipa Winner-Spray „Acryl-Lack“

Sneldrogende, weers- en lichtbestendige voertuiglak. Ideaal voor het snel en eenvoudig aanbrengen van reparatielagen op personenauto's en andere voertuigen.

**zwart glanzend
zwart mat
zwart zijdeglanzend
wit glanzend
wit mat**



3-5 min.

Mipa Winner-Spray „Acryl-Klarlack“

Beschermende coating met UV-bescherming. Goede weersbestendigheid en krassvastheid.

**glanzend
mat**



3-5 min.

Mipa Winner-Spray „Felgensilber“

Sneldrogende en weersbestendige speciale lak voor velgen en voertuigonderdelen. Verfraait en beschermt autovelgen snel en duurzaam.

aluminium-zilver

Aperçu général de la série Winner

Totaaloverzicht Winner-serie

| | support/ Ondergrond | | caractéristiques/ Eigenschappen | | | | | | | recouvrable/ Overschilderbaar | | | | | | | | | | |
|--|------------------------|---|------------------------------------|-------------------|-----------------|---|---|--|--|-----------------------------------|---|--------------------------------|-------------------------------------|---------------------|-----------------------------|-----------------------|---|------------------------------------|------------------------------------|------------------|
| | acier Staal | Galvanised Substrates Verzinkte ondergronden | aluminium Aluminium | laiton Messing | cuivre Koper | ancienne peinture (1K) 1K-oude laklaag | ancienne peinture (2K) 2K-oude laklaag | primaires d'atelier Fabrieksprimers | apprêts Mipa 1K et 2K Mipa 1K en 2K filler-materialen | Mipa bases mates Mipa Basislak | protection anticorrosion Corrosiebescherming | mastic polyester PE-plamuur | promoteur d'adhérence Bindmiddel | apprêt Vulmiddel | primaire époxy EP-primer | base mate Basislak | base mate hydrodiluïtable Basislak op waterbasis | couche de finition 1K 1K-deklak | couche de finition 2K 2K-deklak | vernis deklak |
| Mipa Winner-Spray „Rostschutz Haftgrund“ | ++ | - | - | - | - | - | ++ | ++ | ++ | - | + | - | - | - | - | + | + | ++ | + | - |
| Mipa Winner-Spray „Acryl-Lack“ | - | - | - | - | - | - | ++ | ++ | ++ | - | - | - | - | - | - | - | - | - | - | - |
| Mipa Winner-Spray „Acryl-Klarlack“ | +++ | - | +++ | +++ | +++ | - | ++ | - | - | +++ | - | - | - | - | - | - | - | - | - | - |
| Mipa Winner-Spray „Felgen-silber“ | - | - | - | - | - | - | ++ | +++ | +++ | - | - | - | - | - | - | - | - | - | - | - |

- inapproprié/niet geschikt + conditionnellement approprié/beperkt geschikt ++ approprié/geschikt +++ particulièrement approprié/zeer geschikt



Instructions pour la réparation « Spot Repair »

Handleiding spot-reparaties



Zones réparables par Spot Repair :

- pare-chocs
- garde-boue/ partie inférieure des portes
- passages de roue
- montant avant
- partie avant et arrière du véhicule

Geschikte voertuigoppervlakken:

- Bumpers
- Spatschermen- / portieronderdelen
- Wielkuipen
- A-stijlen
- Voor- /achterkant voertuig

i Remarque : Plus la couleur est foncée, plus la zone de raccord des bases mates reste petite. C'est la raison pour laquelle il est plus facile et plus sûr d'effectuer un raccord sur une carrosserie de couleur foncée. En cas de couleurs plus claires (telles que l'argent métallisé), les zones d'application des bases mates doivent être beaucoup plus grandes ce qui limite les alternatives potentielles de réparation. De plus, le risque que la zone de réparation soit visible est considérablement élevé.

i In principe geldt het volgende: Hoe 'donkerder' de tint, des te kleiner vallen de bijlakzones van de basislak uit. Hierbij kunnen spot-reparaties op donkere voertuigen veiliger en eenvoudiger worden uitgevoerd. Bij lichtere tinten (bijv. zilvermetallic) moeten de basislakuitloopzones over een groter oppervlak worden uitgevoerd. Dit beperkt de potentiële reparatiemogelijkheden. Bovendien is het risico van visueel zichtbare reparatieplekken veel groter.



Zones non réparables par Spot Repair :

- plus grandes surfaces visibles de capots moteur, toits, hayons arrière, panneaux d'aile, portes, etc.
- les zones qui de par sa conception ne présentent pas une discontinuité et leur raccord nécessite par conséquent des travaux de réparation à grande échelle

Ongeschikte oppervlakken op het voertuig:

- Grote visuele oppervlakken bij voorkleppen, daken, achterkleppen, spatschermen, portieren etc.
- Vlakken die qua constructie geen onderbrekingen vertonen (bijv. spleten, stootlijsten etc.) en om die reden over een groot oppervlak moeten worden bijgelakt.

i Remarque : La réparation spot repair ne doit jamais être reconnaissable/ visible. Par conséquent, les surfaces plus importantes visibles (notamment en couleurs claires) ne conviennent pas à ce type de réparation. En outre, les bords de la zone réparée risquent de fissurer (par ex. à cause des sollicitations subies par le lavage dans un tunnel) et de devenir de nouveau « visibles ».

i In principe geldt het volgende: Spot-reparaties mogen optisch niet 'opvallen', daarom zijn grote zichtbare vlakken (met name bij lichte tinten) niet geschikt. Daarbij bestaat het gevaar dat de lakranden van de spot-reparatievlekken kunnen inscheuren (bijv. als gevolg van belasting in wasstraten) en hierdoor weer 'zichtbaar' worden.

Processus général / Algemene handelingen

Processus pour les pièces en plastique / Handelingen voor kunststof delen

Processus pour les pièces métalliques / Handelingen voor metalen delen



Nettoyage Reiniging

Identification couleur Bepalen van tint

Masticage (plastiques) Aan te brengen plamuur (kunststof)

Masticage (métalliques) Aan te brengen plamuur (metaal)

préparation application de l'apprêt Voorbereiding aanbrengen vulmiddel

1

Nettoyer la voiture soigneusement en utilisant p. ex. MP Shampoo Diamond-Gloss. Nettoyer la pièce à réparer avec Mipa WBS Reiniger-FINAL-Spray, Mipa Kunststoffreiniger-Spray ou Mipa Silikonentferner-Spray.

Basisreiniging voertuig uitvoeren, bijv. MP Shampoo Diamond-Gloss. Component reinigen met Mipa WBS Reiniger-FINAL-Spray, Mipa Kunststoffreiniger-Spray of Mipa Silikonentferner-Spray.

2

Identifier la couleur par le code couleur du constructeur automobile ou à l'aide de système de recherche couleur de Mipa (Mipa Mix Elite, Mipa Mix 5.0, Mipa Color-System III, Mipa Mix SSP).

Tint identificeren met behulp van fabrikantcode en Mipa tintzoeksysteem (Mipa Mix Elite, Mipa Mix 5.0, Mipa Color-System III, Mipa Mix SSP).

3

Poncer les zones endommagées à sec à l'aide des papiers abrasifs P 80/150 (p.ex. MP Schleifscheibe « GoldFilm »)

Beschadigde plekken met schuurpapier P 80/150 (bijv. MP Schleifscheibe "GoldFilm") droog schuren.

4

Nettoyer la surface avec Mipa WBS Reiniger-FINAL-Spray ou Mipa Kunststoffreiniger-Spray.

Component reinigen met Mipa WBS Reiniger-FINAL-Spray of Mipa Kunststoffreiniger-Spray.

5

Mastiquer la partie endommagée en utilisant Mipa P 35 Elastic.

Beschadigde plekken met Mipa P 35 Elastic plamuren.

6

Après le séchage, ponçage à sec avec un papier abrasif P 150-240 (p. ex. MP Schleifscheibe « GoldFilm »)

Na droging droog opschuren met schuurpapier P 150-240 (bijv. MP Schleifscheibe "GoldFilm").

3

Poncer les zones endommagées à sec à l'aide des papiers abrasifs P 80/150 (p.ex. MP Schleifscheibe « GoldFilm »)

Beschadigde plekken met schuurpapier P 80/150 (bijv. MP Schleifscheibe "GoldFilm") droog schuren.

4

Nettoyer la surface avec Mipa WBS Reiniger-FINAL-Spray ou Mipa Silikonentferner-Spray.

Component reinigen met Mipa WBS Reiniger-FINAL-Spray of Mipa Silikonentferner-Spray.

5

Mastiquer la partie endommagée en utilisant Mipa P 99 Multi Star

Beschadigde plekken met bijv. Mipa P 99 Multi Star plamuren.

6

Après le séchage, ponçage à sec avec un papier abrasif P 150-240 (p. ex. MP Schleifscheibe « GoldFilm »)

Na droging droog opschuren met schuurpapier P 150-240 (bijv. MP Schleifscheibe "GoldFilm").

7

Avant l'application de l'apprêt, poncer la zone à réparer avec un papier abrasif sec P 240-400 (p. ex. MP Schleifscheibe « GoldFilm »).

Op te vullen vlak vóór aanbrengen van opvulmiddel met droogschuurpapier P 240-400 (bijv. MP Schleifscheibe "GoldFilm") mat opschuren.



Application de l'apprêt (plastiques) Aan te brengen vulmiddel (kunststof)

Application de l'apprêt (métalliques) Aan te brengen vulmiddel (metaal)

Application de l'apprêt (métalliques) Aan te brengen vulmiddel (metaal)

Préparation avant l'application de la couche de finition Voorbereiding deklaklaag

8

Nettoyer la surface avec Mipa WBS Reiniger-FINAL-Spray ou Mipa Kunststoffreiniger-Spray.

Component reinigen met Mipa WBS Reiniger-FINAL-Spray, of Mipa Kunststoffreiniger-Spray.

9

Enlever la poussière avec un chiffon anti-poussière (p. ex. MP Staubbindetuch AntiDust).

Stof verwijderen met stofbindende doek (bijv. MP Staubbindetuch AntiDust).

10

Apprêter la partie endommagée avec Mipa 1K-Plastic-Grundierfiller-Spray ou (s'il est nécessaire d'appliquer des couches plus épaisses) avec :
1. promoteur d'adhérence : Mipa Kunststoffprimer-Spray ou Mipa 1K-haftpromotor-Spray.
2. apprêt : Mipa Fast-Filler-Spray ou Mipa 1K-Epoxy-Primer-Spray.

Beschadiging vullen met Mipa 1K-Plastic-Grundierfiller-Spray of (indien er grotere laagdikten nodig zijn) met:
1. Bindmiddel: Mipa Kunststoffprimer-Spray of Mipa 1K-Haftpromotor-Spray.
2. Vulmiddel: Mipa Fast-Filler-Spray of Mipa 1K-Epoxy-Primer-Spray.

8

Nettoyer la surface avec Mipa WBS Reiniger-FINAL-Spray ou Mipa Silikonentferner-Spray.

Component reinigen met Mipa WBS Reiniger-FINAL-Spray of Mipa Silikonentferner-Spray.

9

Enlever la poussière avec un chiffon anti-poussière (p. ex. MP Staubbindetuch AntiDust).

stof verwijderen met stofbindende doek (bijv. MP Staubbindetuch AntiDust).

10

Apprêter la partie endommagée avec Mipa Fast-Filler-Spray ou Mipa 1K-Epoxy-Primer-Spray.

Beschadiging vullen met Mipa Fast-Filler-Spray of Mipa 1K-Epoxy-Primer-Spray.

11

Poncer l'apprêt à sec en utilisant un papier abrasif P 400-500 (p. ex. MP Schleifscheibe « GoldFilm »).

Vulmiddel met schuurpapier (bijv. MP Schleifscheibe "GoldFilm") droog schuren.

12

Poncer à sec la surface de l'apprêt et la zone à vernir avec un papier abrasif P 800-1000 (p. ex. MP Schleifscheibe « GoldFilm »).

Vulmiddel en te lakken gedeelte met schuurpapier P 800-1000 (bijv. MP Schleifscheibe "GoldFilm") droog schuren.

13

Poncer à l'eau l'ancienne peinture dans la zone à raccorder avec P 1500 (p. ex. MP Finish Disc) ou Mipa Mat & Clean, jusqu'à ce que l'aspect soit mat.

Intacte oude laklaag bij lakuitloopzone mat opschuren met P 1500 nat (bijv. MP Finish Disc) of Mipa Mat & Clean.

Nettoyage/ préparation
Reiniging / voorbereiding

Apprêt/ ponçage
Vulmiddel / opschuren

Processus général / Algemene handelingen

Processus pour les pièces en plastique / Handelingen voor kunststof delen

Processus pour les pièces métalliques / Handelingen voor metalen delen



Couche de finition (plastiques)
Deklaklaag (Kunststof)

- | | | |
|-----------|--|---|
| 14 | Nettoyer la surface avec Mipa WBS Reiniger-FINAL-Spray ou Mipa Kunststoffreiniger-Spray. | Component reinigen met Mipa WBS Reiniger-FINAL-Spray of Mipa Kunststoffreiniger-Spray. |
| 15 | Enlever la poussière avec un chiffon anti-poussière (p. ex. MP Staubbinder AntiDust). | Stof verwijderen met stofbindende doek (bijv. MP Staubbinder AntiDust). |
| 16 | Appliquer une couche de finition bien couvrant sur la tache de l'apprêt en utilisant Mipa Mix WBC-Lackspray, Mipa Mix BC-Lackspray, Mipa Mix OC-Lackspray ou Mipa Mix 2K-Spray en dégradant sur l'ancienne peinture. Veillez à ce que la zone de pulvérisation soit aussi petite que possible et que la surface de l'apprêt soit entièrement recouverte en la chevauchant. Afin d'obtenir la précision de couleur souhaitée des couleurs à effet, il est indispensable d'appliquer un dernier voile léger. | Filler-vlek dekken overlakken met Mipa Mix WBC-lackspray, Mipa Mix BC-lackspray, Mipa Mix OC-lackspray of Mipa Mix 2K-spray in de richting van de oude laklaag. Nevelzone hierbij zo klein mogelijk houden, het vulvlak moet echter worden overlapt. Voor een exacte benadering van de tint is bij effecttinten een afsluitende nevelhandeling vereist. |

Couche de finition Deklaklaag

Couche de finition (métalliques)
Deklaklaag (Metaal)

- | | | |
|-----------|--|---|
| 14 | Nettoyer la surface avec Mipa WBS Reiniger-FINAL-Spray ou Mipa Silikonentferner-Spray. | Component reinigen met Mipa WBS Reiniger-FINAL-Spray of Mipa Silikonentferner-Spray. |
| 15 | Enlever la poussière avec un chiffon anti-poussière (p. ex. MP Staubbinder AntiDust). | Stof verwijderen met stofbindende doek (bijv. MP Staubbinder AntiDust). |
| 16 | Appliquer une couche de finition bien couvrant sur la tache de l'apprêt en utilisant Mipa Mix WBC-Lackspray, Mipa Mix BC-Lackspray, Mipa Mix OC-Lackspray ou Mipa Mix 2K-Spray en dégradant sur l'ancienne peinture. Veillez à ce que la zone de pulvérisation soit aussi petite que possible et que la surface de l'apprêt soit entièrement recouverte en la chevauchant. Afin d'obtenir la précision de couleur souhaitée des couleurs à effet, il est indispensable d'appliquer un dernier voile léger. | Filler-vlek dekken overlakken met Mipa Mix WBC-lackspray, Mipa Mix BC-lackspray, Mipa Mix OC-lackspray of Mipa Mix 2K-spray in de richting van de oude laklaag. Nevelzone hierbij zo klein mogelijk houden, het vulvlak moet echter worden overlapt. Voor een exacte benadering van de tint is bij effecttinten een afsluitende nevelhandeling vereist. |



Application du vernis
Blanke laklaag

- | | | |
|-------------|--|--|
| 16a* | Après la phase d'évaporation de Mipa Mix WBC-Lackspray ou Mipa Mix BC-Lackspray, appliquer le vernis Mipa 2K-Klarlack-Spray ou Mipa Premium-Klarlack-Spray en chevauchant les couches précédemment appliquées. | Na afloop van de ventilatiefase van Mipa Mix WBC-Lackspray of Mipa Mix BC-Lackspray overlappend overschilderen met Mipa 2K-Klarlack-Spray of Mipa Premium-Klarlack-Spray |
|-------------|--|--|

* L'étape 16 a est uniquement nécessaire si on utilise Mipa Mix WBC-Lackspray ou Mipa Mix BC-Lackspray. /
Step 16 a is alleen noodzakelijk bij gebruik van Mipa Mix WBC-Lackspray of Mipa Mix BC-Lackspray.

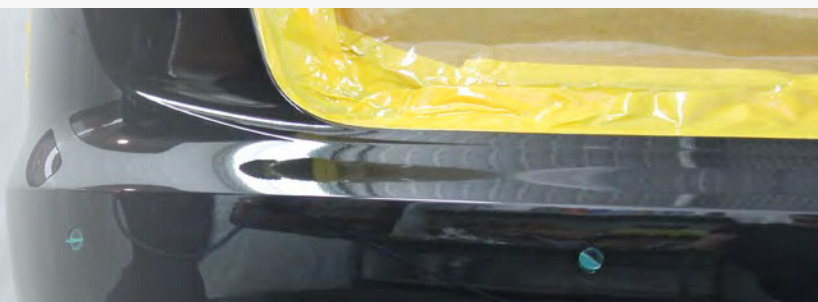


Application de la couche de finition/ du vernis
Deklaklaag/
Blanke laklaag

- | | | |
|-----------|---|--|
| 17 | Utiliser Mipa 2K-HS-Löser-Spray afin de faire fondre le brouillard de vernis. Appliquer ce produit en couche très mince. Ne pas appliquer trop ! De toute façon, les dernières imperfections peuvent être éliminées par polissage après le séchage. | Oplossen van de spuitneveldeelen met Mipa 2K-HS-Löser-Spray, hierbij op fijn, niet te royaal aangebracht product letten, de laatste oneffenheden kunnen na het drogingsproces worden gepolijst |
| 18 | Après le séchage, poncer légèrement les imperfections restant, etc. à l'eau en utilisant P 1500-3000 (p.ex. MP Finish-Disc), jusqu'à ce que l'aspect soit mat. | Na droging de laatste oneffenheden, achtergebleven spuitnevel, etc. matslijpen met P 1500-3000 nat (bijv. MP Finish Disc). |
| 19 | Polir les zones poncées avec MP Cutting Polish. | Matgeslepen delen met MP Cutting Polish polijsten. |
| 20 | Polir la zone réparée et en cas échéant, également les pièces adjacentes avec MP ONE-STEP Polish. | Het reparatiegebied en indien nodig aangrenzende componenten met MP ONE-STEP Polish polijsten. |
| 21 | Polir l'entière pièce et en cas échéant, également les pièces adjacentes avec MP Finish Polish. | Complete component en indien nodig aangrenzende componenten met MP Finish Polish polijsten. |

Finition Vernis

Vernis/ finition transparente laklaag/Finish





Mipa 2K-Klarlack-Spray avec durcisseur

Vernis bi-composant, séchant rapidement, pour les revêtements bicouches avec excellent rendu. Haute résistance aux intempéries ainsi qu'aux sollicitations chimiques et mécaniques. Résistant au carburant !

Vie en pot : 5-6 h
très brillant

mat



1-2 min.



Enfiler le bouton-pression sous la bombe/ Drukknop op bodem plaatsen



Appuyer sur le bouton jusqu'à la butée/ Activeringsknop tot de aanslag indrukken



1-2 min. pour mélanger le contenu/ 1-2 Min. minuten na activering



2-3 Applications/ Spuitgangen 40-50 µm



3-5 min.



Prêt au montage/ Gereed voor montage 12 h



Vider la valve/ Ventiel leegspuiten

Mipa 2K-Klarlack-Spray Incl. hardingsmiddel

Sneldrogende 2K-blanke lak voor 2-laags lakwerk met optimaal verloop. Hoge bestendigheid tegen alle weersinvloeden zowel chemische als mechanische belasting. Brandstofresistent! Verwerkingstijd: 5-6 h

hoogglanzend

6 x 250 ml 21290 0000

6 x 400 ml 21291 0000

6 x 400 ml 21293 0000

mat



Mipa Premium-Klarlack-Spray

Vernis de très haute qualité avec excellent rendu et très bonne stabilité verticale. Séchant rapidement, ce vernis se caractérise par son bon pouvoir garnissant et son excellente rétention du brillant. Revêtement protecteur contre le jaunissement avec parfaite résistance aux rayons UV.

très brillant

mat soyeux **Nouveau !**

mat **Nouveau !**



1-2 min.



2-3 Applications/ Spuitgangen 40-50 µm



3-5 min.



Prêt au montage/ Gereed voor montage 2 h



Vider la valve/ Ventiel leegspuiten

Mipa Premium-Klarlack-Spray

Zeer hoogwaardige blanke lak met optimaal verloop en een zeer goede hechting. Deze sneldrogende blanke lak overtuigt door zijn zeer grote volume en zeer hoge glansgraad. Vergelingsvrije beschermende coating met voortreffelijke UV-bescherming.

hoogglanzend

6 x 400 ml 21501 0020

zijdemat **Nieuw!**

6 x 400 ml 21501 0023

mat **Nieuw!**

6 x 400 ml 21501 0027



Mipa 2-Schicht-Acryl-Klarlack

Vernis de haute qualité à séchage rapide utilisé comme couche de finition pour les bases mates.

très brillant



1-2 min.



2-3 Applications/ Spuitgangen 40-50 µm



3-5 min.



Prêt au montage/ Gereed voor montage 12 h



Vider la valve/ Ventiel leegspuiten

Mipa 2-Schicht-Acryl-Klarlack

Hoogwaardige, sneldrogende coatingvernis voor basecoats.

hoogglanzend

6 x 400 ml 21501 0010



Mipa Acryl-Lackspray Klarlack

Vernis résistant au jaunissement et aux rayons UV pour revêtir les teintes de base bicouches. Bonne résistance aux intempéries et aux rayures. Idéal pour le revêtement incolore de métaux nus ferreux et non-ferreux.

brillant

mat



1-2 min.



2-3 Applications/ Spuitgangen 40-50 µm



3-5 min.



Prêt au montage/ Gereed voor montage 2 h



Vider la valve/ Ventiel leegspuiten

Mipa Acryl-Lackspray Klarlack

Vergelingsvrije beschermende coating met UV-bescherming voor 2-laags basislak. Goede weersbestendigheid en krasvastheid. Ook geschikt als kleurloze coating voor blanke (non-)ferrometalen.

glanzend

6 x 400 ml 21450 0002

mat

6 x 400 ml 21450 0001

Aperçu général des vernis

Totaaloverzicht blanke lak

| | support/ Ondergrond | | | | | |
|-------------------------------|---|-----------------------|------------------------|-----------------|-------------------|-------------------------------|
| | anciennne peinture (2K) 2K-oude laklaag | base mate Basislak | aluminium Aluminium | cuivre Koper | laiton Messing | acier inox Roestvrij staal |
| Mipa 2K-Klarlack-Spray | ++ | +++ | - | - | - | - |
| Mipa Premium-Klarlack-Spray | ++ | +++ | - | - | - | - |
| Mipa 2-Schicht-Acryl-Klarlack | ++ | +++ | - | - | - | - |
| Mipa Acryl-Lackspray Klarlack | ++ | +++ | +++ | +++ | +++ | +++ |

- inapproprié/niet geschikt + conditionnellement approprié/bepert geschikt ++ approprié/geschikt +++ particulièrement approprié/zeer geschikt



Mipa Premium-Klarlack-Spray

Maintenant disponible en mat soyeux et mat

Nu verkrijgbaar in halfglans en mat



Mipa Zink-Spray

Peinture à poudre de zinc monocomposante de haute qualité avec protection active contre la corrosion (plus de 90% de zinc dans le film sec). Mipa Zink-Spray offre donc une protection élevée pour les supports en acier. Convient également à la réparation de zones endommagées sur des pièces galvanisées, des soudures, etc. Après séchage, Mipa Zink-Spray peut être soudé par points.

gris



1-2 min.



2-3 Applications/
Spuitgangen
40 µm



2-3 min.



Recouvrable/
Overschilderbaar
24 h



Vider la valve/
Ventiel
leegspuiten

6 x 400 ml 21346 0000



Mipa Zink-Alu-Spray

Ce revêtement riche en zinc offre une protection anticorrosion très élevée pour l'acier et les métaux ferreux. Convient parfaitement à la réparation conforme aux normes des pièces en acier galvanisé à chaud selon DIN EN ISO 1461. La teinte adaptée permet une très bonne adaptation visuelle des zones de réparation. Zink-Alu-Spray présente une résistance à la corrosion de > 450 heures selon l'essai au brouillard salin selon la norme DIN EN ISO 9227 et résiste également à des températures élevées jusqu'à 300 °C, soudable par points et peut être recouvert de peinture si nécessaire.

gris argent



1-2 min.



2-3 Applications/
Spuitgangen
30-40 µm



2-3 min.



Recouvrable/
Overschilderbaar
24 h



Vider la valve/
Ventiel
leegspuiten

6 x 400 ml 68213 5500



Mipa Zink-Ausbesserungsspray

Peinture spéciale pour harmoniser des petits défauts sur les surfaces galvanisées à l'intérieur ou extérieur. Très bonne adhérence sur fer et zinc, à séchage rapide, résistante aux intempéries et au farinage.

argent



1-2 min.



2-3 Applications/
Spuitgangen
30-40 µm



2-3 min.



Prêt au montage/
Gereed voor
montage
24 h



Vider la valve/
Ventiel
leegspuiten

6 x 400 ml 68221 0000

Mipa Zink-Spray

Hoogwaardige eencomponent zinkstofverf met actieve corrosiebescherming (meer dan 90% zinkgehalte in droge film). Mipa Zink-Spray biedt daarom een hoge mate van bescherming voor stalen substraten. Ook geschikt voor het repareren van beschadigde gebieden op gegalvaniseerde onderdelen, lassen, enz. Mipa Zink-Spray kan na het drogen puntgelast worden.

grijs

Mipa Zink-Alu-Spray

Hoogwaardige zinkstofcoating met zeer hoge corrosiebescherming voor gebruik op staal en ferrometalen. Uitermate geschikt voor genormaliseerd corrigeren van gegalvaniseerde stalen delen volgens DIN EN ISO 1461. Dankzij de aangepaste tint kunnen de reparatieplekken visueel optimaal op elkaar worden afgestemd. Mipa zink-aluminium-spray heeft een corrosiebestendigheid in de zoutsproeitest volgens DIN EN ISO 9227 van > 450 uur en is tevens bestand tegen hoge temperaturen tot 300 °C, is puntlasbaar en indien nodig overschilderbaar. zilvergrijs

zilvergrijs

Mipa Zink-Ausbesserungsspray

Speciale lak voor optische aanpassing van oneffenheden aan verzinkte oppervlakken binnen en buiten. Zeer goede hechting op ijzer en zink, sneldrogend, weersbestendig, kleurvast.

zilver



Mipa Alu-Chrom-Spray

Revêtement d'aluminium d'excellente qualité, résistant à la chaleur avec très bonne protection contre la corrosion pour toutes les surfaces métalliques comme p.e. tuyaux d'échappement, éléments en aluminium, surfaces galvanisées, etc. Conducteur et adapté au soudage à points. Très bonne résistance à beaucoup des acides et bases. Résistant à la chaleur jusqu'à 800 °C.

alu-chrome

Mipa Alu-Chrom-Spray

Zeer hoogwaardige, hittebestendige aluminium coating. Kwalitatief Corrosiebescherming voor alle metalen oppervlakken, zoals uitlaatsystemen, aluminium componenten, gegalvaniseerde oppervlakken. Elektrisch geleidend en puntlasbaar. Hoge resistentie tegen vele zuren en logen. Hittebestendig tot 800 °C.

aluminium-chroom

6 x 400 ml 21351 0000



1-2 min.



1-2 applications, ne pas dépasser une épaisseur de film sec de 30-40 µm, en cas de forte chaleur, respecter une épaisseur de film sec de 30 µm au maximum !
1-2 spuitcycli, droge laagdikte van 30-40 µm niet overschrijden, met hoge warmtebelasting max. 30 µm droge laagdikte observeren!



3-5 min.



Prêt au montage/
Gereed voor montage
24 h



Vider la valve/
Ventiel leegspuiten



Mipa Steinschlagschutz-Spray

Revêtement élastique et recouvrable pour protéger durablement contre les projections de graviers, la corrosion, sel de déneigement et l'abrasion mécanique. Idéale aussi comme masse d'insonorisation, couche scellante ou antigraivillon. Protection fiable et permanente pour becquets, bas de caisse, portes et tabliers arrières.

**gris clair
noir**

Mipa Steinschlagschutz-Spray

Overschilderbare, duurzaam elastische bescherming tegen steenslag, corrosie, strooizout en mechanische slijtage. Ook geschikt als geluiddempende massa, afdichtingshuid en bodembescherming. Biedt duurzame en betrouwbare bescherming aan spoilers, dorpels, portieren en achterskirts.

**lichtgrijs
zwart**

12 x 500 ml 21386 0000

12 x 500 ml 21386 0001



1-2 min.



2-3 Applications/
Spuitgangen
300-450 µm



3-5 min.



Recouvrable/
Overschilderbaar
2-4 h



Vider la valve/
Ventiel leegspuiten



Mipa Unterbodenschutz-Spray

Antigraivillon permanentement élastique à base de bitume-caoutchouc, qui offre une protection permanente contre l'eau, sel et corrosion aux coins, bords ou pour les zones réparées.

noir

Mipa Unterbodenschutz-Spray

Duurzaam elastische bodembescherming op basis van rubber-bitumen. Levert een duurzame bescherming tegen water, zout en corrosie op hoekpunten, randen of bij correctiewerk op.

zwart

12 x 500 ml 21396 0000



1-2 min.



2-3 Applications/
Spuitgangen
300-450 µm



Sec au toucher/
Greepvast
5 h



Vider la valve/
Ventiel leegspuiten



Mipa HV-Hohlraumversiegelung

Revêtement anticorrosion à base de cires spéciales pour la conservation des cavités et le scellement des creux d'automobile. Grâce à son excellent comportement au fluage, l'humidité est déplacée même dans les coins et les plis. Pas de gouttes et coulures. Tuyau flexible de 60 cm inclus.

brun transparent

Mipa HV-Hohlraumversiegelung

Beschermende laklak met corrosiebescherming op basis van speciale wassen voor het conserveren en verzegelen van holten in voertuigen. Dankzij het voortreffelijke kruipvermogen wordt het vocht ook in hoeken en spleten verdrongen. Geen druppelen en uitlopen. Incl. 60 cm spuitsonde.

transparant-bruin

12 x 500 ml 21393 0000



1-2 min.



Épaisseur de couche env./
Laagdikte ca.
40 µm



Temps de séchage/
Droogtijd
30-60 min.



Vider la valve/
Ventiel leegspuiten



Tuyau flexible/
Sproei-sonde

Protection contre la corrosion

Corrosiebescherming



Miparox Anti-Rost-Spray

A base de résine époxyde, ce produit anticorrosif donne un film protecteur en gris foncé presque noir qui agit comme primaire. Une fois séché au coeur, après 12 à 24 heures, la rouille est neutralisée et la surface est prête à recevoir une couche supplémentaire.

transparent gris foncé



1–2 min.



3–4 Applications/
Spuittangen



3–5 min.



Recouvrable/
Overschilderbaar
24 h



Vider la valve/
Ventiel
leegspuiten

Miparox Anti-Rost-Spray

Bestrijdt roest en vormt na droging een donkergrijze tot zwarte beschermende laag. Daarnaast verzegelt de epoxyhars-deklaag het omgezette metalen oppervlak en hardt het in 12 tot 24 uur uit tot een voortreffelijke grondlaag.

transparant-donkergrijs

6 x 400 ml 68201 0000

Aperçu général des produits anticorrosion

Totaaloverzicht corrosiebescherming

| | support / Ondergrond | | | | | | | | | | | caractéristiques / Eigenschappen | recouvrable / Overschilderbaar | | | | | | | |
|-------------------------------|-------------------------|---|-------------------------------|--------------------------------------|------------------------|---|---|--|--|--|---|-------------------------------------|------------------------------------|---------------------|-----------------------------|----------------------|--|------------------------------------|------------------------------------|----------------------|
| | acier Staal | supports galvanisés Verzinkte ondergronden | acier inox Roestvrij staal | métaux non ferreux Zachte metalen | aluminium Aluminium | ancienne peinture (1K) 1K-oude laklaag | ancienne peinture (2K) 2K-oude laklaag | primaires d'atelier Fabrieksprimers | Plastiques conventionnels recouvrables utilisés dans l'industrie automobile Binnen de autobranche gebruikelijke kunststoffen | apprêts Mipa 1K et 2K Mipa 1K en 2K filler-materialen | protection anticorrosion Corrosiebescherming | mastic polyester PE-plamuur | promoteur d'adhérence Binmiddel | apprêt Vulmiddel | primaire époxy EP-primer | base mate Basslak | base mate hydrodiluable Basslak op waterbasis | couche de finition 1K 1K-deklak | couche de finition 2K 2K-deklak | vernis Blanke lak |
| Mipa Zink-Spray | +++ | - | - | - | - | - | - | - | - | - | +++ | - | - | - | - | - | - | +++ | - | - |
| Mipa Zink-Alu-Spray | +++ | - | - | - | - | - | - | - | - | - | +++ | - | - | - | - | - | - | +++ | - | - |
| Mipa Zink-Ausbesserungsspray | +++ | +++ | - | - | - | - | - | - | - | - | +++ | - | - | - | - | - | - | - | - | - |
| Mipa Alu-Chrom-Spray | +++ | +++ | - | - | +++ | - | - | - | - | - | +++ | - | - | - | - | - | - | - | - | - |
| Mipa Steinschlag-schutz-Spray | ++ | ++ | - | - | ++ | - | +++ | +++ | - | +++ | ++ | - | + | ++ | ++ | +++ | +++ | +++ | +++ | - |
| Mipa Unterbodenschutz-Spray | +++ | +++ | - | - | +++ | - | +++ | +++ | - | +++ | +++ | - | - | - | - | - | - | - | - | - |
| Mipa HV-Hohlraumversiegelung | ++ | ++ | ++ | ++ | ++ | + | +++ | +++ | + | +++ | +++ | - | - | - | - | - | - | - | - | - |
| Miparox Anti-Rost-Spray | +++ | ++ | - | - | - | - | - | - | - | - | +++ | - | - | +++ | +++ | + | + | ++ | ++ | - |

*En cas de doute, nous recommandons d'effectuer un test de recouvrabilité. /Indien nodig raden we een overlakcontrole aan
- inapproprié/niet geschikt + conditionnellement approprié/beperkt geschikt ++ approprié/geschikt +++ particulièrement approprié/zeer geschikt



Mipa Scheinwerfer-Reparatur-Set

Kit complet pour réparer de manière durable et de haute qualité les verres de phares rayés, jaunis ou opaques en polycarbonate (PC). Ce kit contient tous les matériaux nécessaires pour le nettoyage, le ponçage et la peinture.



Consulter la fiche technique avant l'application !
Vóór gebruik de productinformatie raadplegen!

Mipa Scheinwerfer-Reparatur-Set

Complete set voor hoogwaardige en duurzame reparaties van bekraste, vergeelde of matte koplampglazen van polycarbonaat (PC). Bevat alle benodigde reinigings-, schuur- en coatingsmaterialen.



21240 0000



Mipatherm-Spray

Peinture spéciale, durablement résistante à la chaleur jusqu'à 800 °C et anticorrosive. Idéale pour des objets exposés à une température extrême comme les systèmes d'échappement, les bloc-moteurs, fours et barbecues.
argentée
noir mat

Mipatherm-Spray

Zeer hittebestendige speciale lak met duurzame hittebestendigheid tot 800 °C en corrosiebescherming. Speciaal geschikt voor temperatuurbelaste voorwerpen, zoals uitlaatsystemen, motorblokken, ovens en grillebekledingen.

zilver
zwart mat

6 x 400 ml 21236 0001
6 x 400 ml 21236 0002



1-2 min.



2-3 Applications/
Spuutgangen/
15-20 µm



3-5 min.



Prêt au montage/
Gereed voor
montage
5 h



Vider la valve/
Ventiel
leegspuiten



Mipa Felgensilber

Peinture pour jantes robuste à séchage rapide, à base de qualité acrylique hautement pigmentée. Garantit une excellente adhérence et résistance aux sollicitations mécaniques et aux agents chimiques. Spécialement conçu pour raviver les jantes, les enjoliveurs, les pièces de véhicules, etc.
argent

Mipa Felgensilber

Sneldrogende, robuuste velgbak op basis van een sterk gepigmenteerde Acryl kwaliteit. Zorgt voor een uitstekende hechting en weerstand tegen mechanische en chemische blootstelling. Vooral geschikt voor visuele verfrissing van velgen, wioldoppen, voertuigonderdelen etc.
zilver

6 x 400 ml 21501 0060



1-2 min.



2-3 Applications/
Spuutgangen/
40-50 µm



3-5 min.



Prêt au montage/
Gereed voor
montage
12 h



Vider la valve/
Ventiel
leegspuiten



Mipa 2K-HS-Löser-Spray

Mélange spécial de solvants (diluant raccord) pour fondre le bord de brouillard de pistelage pendant le Spot-repair et le raccord effectués avec les peintures et les vernis Mipa 2K HS.

incoloro

Mipa 2K-HS-Löser-Spray

Speciaal oplosmiddelmengsel (injectieverdunning) voor het oplossen van spuitnevelranden tijdens spotreparatiewerkzaamheden en coating tijdens de verwerking van Mipa 2K HS topcoat- en blanke laksystemen.
kleurloos

6 x 400 ml 21254 0000



1-2 min.



Vider la valve/
Ventiel
leegspuiten



Mipa Heizkörper-Spray

Peinture spéciale à séchage rapide pour les radiateurs des tous les systèmes de chauffage de l'eau chaude et à la vapeur. Résistante à la chaleur jusqu'à 120 °C et au jaunissement jusqu'à 100 °C.

RAL 9010 brillant

RAL 9016 brillant

RAL 7016 mat soyeux



1-2 min.



2-3 Applications/
Spuitgangen
30-40 µm



3-5 min.



Prêt au montage/
Gereed voor
montage
24 h

Mipa Heizkörper-Spray

Sneldrogende speciale lak voor radiators van alle warmwater- en stoomverwarmingssystemen. Temperatuurbestendig tot 120 °C, resistent tegen vergelingen tot 100 °C.

RAL 9010 glanzend

RAL 9016 glanzend

RAL 7016 zijdemat

6 x 400 ml 68212 0000

6 x 400 ml 68212 9016

6 x 400 ml 68212 7016SM



Mipa Isoliergrund-Spray

Primaire spéciale de très bonne adhérence et à séchage rapide pour isoler les taches d'eau, de nicotine, de goudron, de fumée et de graisse ainsi que les impuretés causées p. ex. par surligneur, stylo-bille ou par encre. Mipa Isoliergrund-Spray empêche que les taches et les encrassements transparents au travers la couche de finition.

blanc mat



1-2 min.



2-3 Applications/
Spuitgangen
40-60 µm



3-5 Min.



Recouvrable/
Overschilderbaar
25 min.

Mipa Isoliergrund-Spray

Zeer goed hechtende, sneldrogende speciale primer voor het isoleren van water-, nicotine-, teer-, rood- en vetvlekken alsmede andere verontreinigingen, zoals afkomstig van tekstmarkers, ballpennen of inkt. Mipa isolatiebasisspray voorkomt het doorslaan van vlekken en verontreinigingen in de aansluitende deklaklaag.

wit mat

6 x 400 ml 68231 0000



Mipa Reflektor-Spray

Grâce à sa pigmentation spéciale, ce spray de marquage garantit une excellente réflexion de la lumière dans l'obscurité. Les surfaces peintes avec Mipa Reflektor-Spray reflètent la lumière incidente de manière très efficace ce qui fait que les surfaces « s'éclairent » extrêmement fortes. L'effet est comparable p. e. aux panneaux de signalisation qui reflètent les phares de la voiture dans la nuit. Mipa Reflektor-Spray se prête à l'utilisation à l'intérieur et à l'extérieur.

Transparent/ gris (à la lumière du jour)



Agiter l'aérosol jusqu'à ce que les billes se fassent entendre, puis agiter encore vigoureusement pendant 2 à 3 minutes !/
Schud krachtig gedurende 2-3 minuten van hoorbare mengbalstop!



3-5 Min.



Vider la valve/
Ventiel
leegspuiten

Mipa Reflektor-Spray

Markeringspray die zorgt voor een uitstekende lichtreflectie in het donker dankzij de speciale pigmentatie. Oppervlakken die zijn voorzien van een Mipa reflectorspray reflecteren invallend licht uiterst effectief en zorgen ervoor dat de oppervlakken extreem sterk "oplichten". Het effect is vergelijkbaar met verkeersborden die 's nachts door de koplampen van de auto worden verlicht. Mipa reflectorspray kan zowel binnen als buiten worden gebruikt.

transparant / grijs (bij daglicht)

6 x 400 ml 68242 0000



Distance de pulvérisation env. 20-30 cm
appliquer plusieurs couches minces, l'effet augmente avec le nombre de couches (épaisseur de film sec recommandée : 30-60 µm)/
Spuitafstand ca. 20-30 cm, meerdere dunne lagen aanbrengen, effect neemt toe met toenemende laagdikte (aanbevolen droge laagdikte 30-60 µm)

Revêtements spéciaux

Bijzondere coatings



Mipa Protector 2K-Spray avec durcisseur

La peinture 2K polyuréthane acrylique texturée pour créer un revêtement robuste et résistant aux rayures sur les surfaces de chargement (p. ex. surface de chargement de pick-up) et les surfaces soumises à de fortes sollicitations de véhicules commerciaux ou tout-terrain, de remorques, de camping-car, etc.

noir



1-2 min.



Placer le bouton-poussoir sur la broche/ Drukknop op de bodem van het blik plaatsen



Presser le bouton jusqu'au fond/ Activeerknop tot de aanslag indrukken



1 - 2 minutes après le déclenchement/ 1 - 2 min. na activering



Pulvériser un échantillon, distance de pulvérisation 90 - 110 cm, 2 passes/ Testspoeien, spuitafstand 90-110 cm; 2 spuitgangen



20 minutes entre les passes de pulvérisation, 10- 15 minutes avant l'étuvage/ 20 min. tussen de spuitgangen, 10-15 min. voor ovdroging



Prêt au montage/ Gereed voor montage 24 h / 20°C



Vider la valve/ Ventiel leegspuiten

Mipa Protector 2K-Spray incl. verharder

Gestructureerde 2K polyurethaan- acryl lak voor krasbestendige en robuuste coating van transportoppervlakken (bijv. pick-up-laadvlakken) en zwaar belaste oppervlakken op bedrijfsvoertuigen, terreinwagens, kampeer- wagens, aanhangwagens en terreinvoertuigen, etc.

zwart

6 x 400 ml 21295 0000



Revêtements spéciaux

Bijzondere coatings

| | support/ Ondergrond | caractéris- tiques/ Eigenschappen | recouvrable/ Overschilderbaar | | | | | | | | | | | | | | | | | | | | | |
|---------------------------------|------------------------|--|----------------------------------|--|--|---|-----------------|---|--|---|---------------------------------------|---|----------------------------------|--|---------------------------------------|--|----------------------------|------------------------------------|------------------------------|--|---|---|-----------------------------|---|
| | acier Staal | supports galvanisés Verzinkte ondergronden | aluminium Aluminium | ancienne peinture (1K) 1K-oude laklaag | ancienne peinture (2K) 2K-oude laklaag | primaires d'atelier Fabrieksprimers | PC PC | apprêts Mipa 1K et 2K Mipa 1K en 2K filler-materialen | Bois et panneau de fibres de bois Houten platen en harde vezelplaten | Supports minéraux Minerale ondergronden | Plaque de plâtre Gipsplaten | Peinture à dispersion Dispersielakken | Polystyrène Polystyrol | protection anticorrosion Corrosiebescherming | mastic polyester PE-plamuur | promoteur d'adhérence Bindmiddel | apprêt Vulmiddel | primaire époxy EP-primer | base mate Basislak | base mate hydrodiluable Basislak op waterbasis | couche de finition 1K 1K-deklak | couche de finition 2K 2K-deklak | vernis Blanke lak | Peinture à dispersion Dispersielakken |
| Mipa Scheinwerfer-Reparatur-Set | - | - | - | - | - | - | ++ | - | - | - | - | - | - | - | - | - | - | - | - | - | - | - | - | - |
| Mipatherm-Spray | +++ | - | - | - | - | - | - | - | - | - | - | - | - | + | - | - | - | - | - | - | - | - | - | - |
| Mipa Felgensilber | - | - | - | - | +++ | +++ | - | +++ | - | - | - | - | - | - | - | - | - | - | - | - | - | - | - | - |
| Mipa Heizkörper-Spray | - | - | - | - | +++ | +++ | - | +++ | - | - | - | - | - | - | - | - | - | - | - | - | - | - | - | - |
| Mipa Isoliergrund-Spray | - | - | - | - | +++ | +++ | - | - | +++ | +++ | +++ | +++ | +++ | - | - | - | - | - | ++ | ++ | +++ | +++ | - | +++ |
| Mipa Reflektor-Spray | +++ | +++ | +++ | - | +++ | +++ | - | +++ | +++ | +++ | - | - | - | - | - | - | - | - | - | - | - | - | - | - |
| Mipa Protector 2K-Spray | - | - | - | - | +++ | +++ | - | +++ | - | - | - | - | - | - | +++ | +++ | +++ | ++ | ++ | - | +++ | +++ | +++ | - |

- inapproprié/niet geschikt + conditionnellement approprié/beperkt geschikt ++ approprié/geschikt +++ particulièrement approprié/zeer geschikt

PROTECTOR

Mipa Protector 2K-Spray

tough - durable - protective

Mipa Protector 2K-Spray est une peinture 2K polyuréthane acrylique ultra résistante texturée noir pour obtenir un revêtement robuste et résistant aux rayures sur les surfaces de chargement (p. ex. surface de chargement de pick-up) et sur les surfaces soumises à de fortes sollicitations de véhicules commerciaux ou tout-terrain, de camping-car et de remorques, etc.

- Très haute stabilité verticale
- Extrêmement résistant à l'usure
- Excellente résistance aux sollicitations mécaniques et aux agents chimiques

Mipa Protector 2K-Spray is een gestructureerde hoogbelastbare 2K-acryllak voor krasbestendige en robuuste coating van transportoppervlakken (bijv. pick-up-laadvlakken) en zwaar belaste oppervlakken op bedrijfsvoertuigen, terreinwagens, kampeerwagens en aanhangwagens etc. in de tint zwart.

- zeer hoge stabiliteit
- extreem hoge slijtagebestendigheid
- uitstekende mechanische en chemische bestendigheid



Scannez le code QR
pour voir la vidéo du produit.

Scan de Qr-code
om de productvideo te zien.



Mipa Silikonentferner-Spray

Agent détergent et dégraissant très efficace pour tous les matériaux métalliques et polymériques. Ce produit enlève facilement la silicone, la graisse, l'huile, la cire, la salissure, le goudron et la suie et augmente l'adhésivité.

incolore



Agiter l'aérosol vigoureusement avant l'utilisation !/
Bus vóór gebruik krachtig schudden!

Mipa Silikonentferner-Spray

Zeer intensief reinigings- en ontvettingsmiddel voor alle metaalhoudende materialen en polymeermaterialen. Verwijdert silicone, vet, olie, was, vuil, teer en roet zonder moeite en intensiveert het hechttingsvermogen.

kleurloos

12 x 400 ml 21252 0000



Mipa WBS Reiniger-FINAL-Spray

A faible odeur et à base d'eau, Mipa WBS Reiniger Final Spray est un détergent et un dégraissant très efficace qui a un effet antistatique sur les pièces plastiques. Sa formulation douce spéciale le rend idéal pour la réparation de phares Mipa Scheinwerfer-Reparatursystem. La surface distoute du phare n'est ni attaquée ni dissoute par ce spray.

incolore



Agiter l'aérosol vigoureusement avant l'utilisation !/
Bus vóór gebruik krachtig schudden!

Mipa WBS Reiniger-FINAL-Spray

Geurneutraal, intensief reinigings- en ontvettingsmiddel op waterbasis met een antistatische werking op kunststof delen. Dankzij de specifieke, vriendelijke formule is Mipa WBS Reiniger Final Spray ideaal voor gebruik binnen het Mipa koplampreparatiesysteem. De kunststof van de koplampen wordt hierdoor niet aangetast of losgemaakt.

kleurloos

6 x 400 ml 21257 0000



Mipa Abbeizer-Spray

Sans composé organochlorés, NMP et aromatiques, ce décapant pulvérisable est utilisé pour enlever les anciennes couches de peinture et de vernis à base d'huile, de nitro, de dispersion ou de résine synthétique ainsi que les anciennes couches de peinture 1K ou 2K de tous les supports courants comme la pierre, le bois et le métal. De plus, il est également possible d'utiliser Mipa Abbeizer-Spray sur les supports en plastiques suivants sans les endommager : POM, PVC, PC et PP-EPDM.

blanchâtre, laiteux



Agiter l'aérosol vigoureusement avant l'utilisation !/
Bus vóór gebruik krachtig schudden!

Mipa Abbeizer-Spray

CHP-, NMP- en aromavrij afbijtmiddel in sprayvorm. Voor het verwijderen van oude verf- en verflagen op olie-, nitro-, dispersie- of synthetische harsbasis, alsmede 1K en 2K oude lagen van alle gangbare ondergronden, zoals steen, hout of metaal. Bovendien kan Mipa Abbeizer-Spray ook worden gebruikt op de volgende kunststofondergronden zonder dat ze worden opgelost: POM, PVC, PC en PP-EPDM.

witachtig, melkachtig



6 x 400 ml 21258 0000



Distance de pulvérisation env. 20-30 cm/
Sputafstand ca. 20-30 cm
Plusieurs passes en fonction de l'épaisseur et de la résistance du revêtement à enlever/
verschillende spuitgangen afhankelijk van dikte en weerstand stabiliteit van de te verwijderen coating



Mipa Kreidespray

Peinture spéciale à séchage rapide pour le marquage temporaire. Le produit peut être utilisé dans de nombreux domaines d'application comme p. ex. pour divers événements, foires commerciales, places de stationnement temporaires, reconstitutions. L'éco-compatibilité permet l'application de Mipa Kreidespray également dans les endroits sensibles comme dans l'horticulture et l'aménagement paysager. En fonction des sollicitations, le marquage s'enlève après quelques jours ou semaines par la pluie et l'action mécanique. Un renseignement relatif à l'éco-compatibilité est disponible sur demande.

blanc



3 min.



Effectuer des essais préalables – distance de pulvérisation env. 5-15 cm / Spuittest-spuitafstand ca. 5-15 cm



hors poussière / stofdroog 10 Min.

Mipa Kreidespray

Sneldrogende speciale lak voor tijdelijke markeringswerkzaamheden voor uitgebreide toepassingen, zoals bij diverse evenementen, beurzen, parkeerplaatsen voor tijdelijk gebruik, ombouwen. Dankzij de maximale milieuvriendelijkheid kan Mipa krijtspray ook op kritieke plaatsen, zoals in de tuin- en landschapsbouw worden gebruikt. De markering vervaagt, afhankelijk van de belasting, na meerdere dagen tot enkele weken als gevolg van regen en mechanische inwerkingen uit zichzelf.

Op aanvraag is zelfevaluatie over milieuvriendelijkheid verkrijgbaar.

wit

6 x 750 ml 68215 0000



Mipa Linienmarkierer Profi

Peinture spéciale à séchage rapide pour l'utilisation professionnelle. Les excellentes propriétés d'adhérence assurent des marquages durables et résistants. Le haut pouvoir couvrant et le traçage de lignes précis et net peuvent être obtenus en combinaison avec notre chariot de traçage Allround ou Standard. Particulièrement approprié pour le traçage et marquage de places de parking, pour le secteur privé ainsi que pour le marquage de sécurité dans le secteur industriel.

blanc

- jaune signalisation**
- bleu signalisation**
- rouge signalisation**
- vert signalisation**



1-2 min.



2-3 Applications / Spuitgangen 40-50 µm



Résistant / Belastbaar 24 h

Mipa Linienmarkierer Profi

Sneldrogende speciale lak professioneel gebruik. Uitstekende hechtingseigenschappen voor duurzame en belastbare markeringswerkzaamheden. Voortreffelijke dekkingskracht en scherpe randen in combinatie met onze markeringswagens Allrounder en de norm. Ideaal geschikt voor aanduidingen en lijnen op parkeerplaatsen, voor particulier gebruik, alsmede veiligheidsaanduidingen in de industrie.

wit

- verkeersgeel**
- verkeersblauw**
- verkeersrood**
- verkeersgroen**

- 6 x 750 ml 68210 0001
- 6 x 750 ml 68210 0002
- 6 x 750 ml 68210 0003
- 6 x 750 ml 68210 0004
- 6 x 750 ml 68210 0005



Markierungswagen Profi (Allrounder)

Disponible également avec des roues gonflables. Celles-ci permettent une marche plus régulière et elles sont parfaitement appropriées pour l'utilisation sur gazon ou terrains difficiles.

Markierungswagen Profi (Allrounder)

Extra met luchtbanden verkrijgbaar. Deze maken een nog stillere loop van de wagen mogelijk en zijn met name voor gazons of moeilijke ondergronden ideaal in het gebruik.

32136 0000



Markierungswagen Profi (Standard)

Approprié pour un traçage exact. La pulvérisation simultanée avec deux aérosols rend ce chariot deux fois plus efficace.

Markierungswagen Profi (Standard)

Geschikt handgereedschap voor exacte lijnmarkeringen. Door het gelijktijdig sproeien met 2 busen is een dubbele werksnelheid mogelijk.

32137 0000



Schnittkanten Profilschienen

Les pièces en acier inoxydables doivent être fixées aux deux côtés du chariot au moyen d'un aimant. Elles aident à canaliser la peinture et permettent de tracer une ligne d'une excellente netteté.

Schnittkanten Profilschienen

De aanbouwdelen uit RVS worden via een magneet aan weerszijden van de wagen aangebracht en dienen bij het markeren als begrenzingslijn voor zeer scherpe randen.



Largeur de ligne

- 7,5 cm
- 10 cm
- 12 cm

Lijnbreedten

- 7,5 cm
- 10 cm
- 12 cm

- 32137 0007
- 32137 0010
- 32137 0012



Markierungsstock für Mipa Linienmarkierer Profi (2 wheels)

Canne de traçage, optimale pour tracer facilement et confortablement les lignes de longue vie. Les roues en caoutchouc permettent un roulement facile et sûr.

Markierungsstock für Mipa Linienmarkierer Profi (2-wiels)

De optimale sproeihulp voor praktisch en duurzaam markeren. Eenvoudige en veilige rolbeweging dankzij de hardrubberen wielen.

32137 0020



Markierpistole für Mipa Linienmarkierer Profi

Le pistolet de marquage permet de faire confortablement des marquages en gardant une distance de 20 à 50 cm, sans fatigue.

Markierpistole für Mipa Linienmarkierer Profi

Met het markeerpistool kunnen aanduidingen binnen een afstand van 20- 50 cm zonder moeite worden uitgevoerd geminimaliseerd.

32137 0021



Mipa Universal-Prefilled-Spray

Bombe aérosol lithographiée pour 400 ml net. Pré-gazée universellement avec un mélange de gaz propulseur et solvant. Approprié pour toutes les laques usuelles à base de résine synthétique, d'alkyde, d'acrylique ou de nitrocellulose.



1-2 min.



Applications dépendant du produit/
Spuitbehandelingen productspecifiek



Dépendant du produit/
Productspecifiek



Prêt au montage dépendant du produit/
Gereed voor montage, productspecifiek



Vider la valve/
Ventiel leegspuiten

12 x 400 ml 21200 0000



Mipa Universal Prefilled-Spray HPHC

High Pressure High Coverage

Bombe aérosol lithographiée pour 400 ml net. Pré-gazée universellement avec un mélange de gaz propulseur et solvant. Approprié pour toutes les laques usuelles à base de résine synthétique, d'alkyde, d'acrylique ou de nitrocellulose.



1-2 min.



Applications dépendant du produit/
Spuitbehandelingen productspecifiek



Dépendant du produit/
Productspecifiek



Prêt au montage dépendant du produit/
Gereed voor montage, productspecifiek



Vider la valve/
Ventiel leegspuiten

12 x 400 ml 21200 0016S



Mipa Converter-Prefilled-Spray

Pré-rempli d'un gaz propulseur et d'un convertisseur. Ainsi, il est possible de remplir les aérosols directement avec une peinture de finition à 2 composants sans la mélanger avec un convertisseur. Pour le remplissage, les systèmes de peinture de finition 2K à base d'acrylique et de polyuréthane usuels sont appropriés. Mipa Converter-Prefilled-Spray peut être rempli individuellement, les propriétés techniques de la peinture correspondent largement à celles de la qualité de peinture remplie, à l'exception de la réticulation du durcisseur chimique : Comme celle-ci n'a pas lieu, la couche de finition remplie correspond à une qualité 1K en termes de résistance chimique et mécanique.



1-2 min.



Applications dépendant du produit/
Spuitbehandelingen productspecifiek



Dépendant du produit/
Productspecifiek



Dépendant du produit/
Productspecifiek



Vider la valve/
Ventiel leegspuiten

12 x 400 ml 21209 0000

Mipa Universal-Prefilled-Spray

Lithografische spuitbus voor 400 ml inhoud. Universeel voorzien van een universeel mengsel van drijfgas en andere oplosmiddelen. Geschikt voor alle universele lakken op basis van kunsthars, kunststof-, nitro- en acryl.

Mipa Universal-Prefilled-Spray HPHC

High Pressure High Coverage

Lithografische spuitbus voor 400 ml inhoud. Universeel voorzien van een universeel mengsel van drijfgas en andere oplosmiddelen. Geschikt voor alle universele lakken op basis van kunsthars, kunststof-, nitro- en acryl.

Mipa Converter-Prefilled-Spray

Voorgevuld met drijfgas en een converter, kunnen 2K topcoats direct worden gevuld zonder de voorafgaande toevoeging van een converter. In de handel verkrijgbare 2K topcoat systemen op basis van acryl en polyurethaan zijn geschikt voor het vullen. Mipa Converter Prefilled Spray kan individueel worden gevuld, de coatingeigenschappen komen grotendeels overeen met die van de gevulde verfkwaliteit met uitzondering van chemische verharder crosslinking: Dit gebeurt niet, dus de gevulde toplaag komt overeen met die van een 1K-kwaliteit in termen van chemische en mechanische weerstand.



Mipa WBS-Prefilled-Spray

Bombe aérosol pré-gazée à remplir de peintures à base d'eau. Particulièrement pré-gazée avec un mélange de gaz propulseur et d'autres additifs. Idéale pour les peintures de finition Mipa WBC bicouches et beaucoup d'autres systèmes de peinture à base d'eau.



1-2 min.



Applications dépendant du produit/
Spuithandelingen productspecifiek



Dépendant du produit/
Productspecifiek



Prêt au montage dépendant du produit/
Gereed voor montage, productspecifiek



Vider la valve/
Ventiel leegspuiten

12 x 400 ml 21204 0000



Mipa 2K-PU-Industry-Prefilled-Spray

Mipa 2K-PU-Industry Prefilled Spray est pré-rempli avec un mélange de gaz propulseur et d'autres additifs. Le durcisseur est intégré dans la bombe et peut être activé juste avant l'utilisation. Le produit final se constitue après l'addition d'une peinture Mipa non-diluée. A remplir de Mipa PU 250-XX ou Mipa PU 265-XX. Vie en pot après le transfert du durcisseur : 5-6 heures.



1-2 min.



Enfiler le bouton-pression sous la bombe/
Drukknop op bodem plaatsen



Appuyer sur le bouton jusqu'à la butée/
Activeringsknop tot de aanslag indrukken



1-2 min. pour mélanger le contenu/
1-2 Min. minuten na activering



2-3 Applications/
Spuitgangen 50-60 µm



5 min.



Prêt au montage/
Gereed voor montage 24 h



Vider la valve/
Ventiel leegspuiten

6 x 400 ml 21208 0000



Mipa 2K-Prefilled-Spray

Bombe aérosol à deux composants d'un contenu net de 400 ml. Le durcisseur est inclus. Pré-gazée avec un mélange de gaz propulseur et de solvant. Garantit un transfert propre et sûr du durcisseur après le remplissage. Très résistant aux intempéries ainsi qu'aux sollicitations chimiques et mécaniques. *Résistant au carburant ! * Excellent étalement et brillant durable. Vie en pot après le transfert du durcisseur : 5-6 heures. Adapté à toutes les peintures de finition 2K usuelles réticulant avec isocyanate, comme p. ex. 2K acrylique/peinture PUR sans convertisseur. Rapport de mélange : 2 : 1/ 3 : 1.



1-2 min.



Enfiler le bouton-pression sous la bombe/
Drukknop op bodem plaatsen



Appuyer sur le bouton jusqu'à la butée/
Activeringsknop tot de aanslag indrukken



1-2 min. pour mélanger le contenu/
1-2 Min. minuten na activering



2-3 Applications/
Spuitgangen 50-60 µm



5 min.



Prêt au montage/
Gereed voor montage 24 h



Vider la valve/
Ventiel leegspuiten

Mipa 2K-Prefilled-Spray

Vulbare 2-composanten spuitbus voor 400 ml inhoud. Hardingsverpakking in de spuitbus geïntegreerd. Voorgevuld met een mengsel van drijfgas en oplosmiddelen. Veilig en schoon hardingsadditief vóór verwerking! De echte 2K-lak is uitstekend bestand tegen alle weersinvloeden, alsmede chemische en mechanische invloeden Belasting. *Brandstofresistent! * Voortreffelijk verloop en duurzame glans. Verwerkingstijd na toevoeging van het hardingsmiddel: 5-6 uur. Geschikt voor alle universele isocyanat-bindende 2K-deklakken, zoals 2K-acryl/PUR-lak zonder convertor. MV 2:1/ 3:1.

6 x 250 ml 21206 0000

6 x 400 ml 21203 0000



**Elektronisches
 Sprühdosenabfüllgerät**

Machine de remplissage électronique pour bombes aérosols pré-remplies (équipée d'un moteur de 0,12 KW)
 Remplissage rapide : jusqu'à 150 aérosols par heure
 Avec réservoir peinture de 5 litres

**Elektronisches
 Sprühdosenabfüllgerät**

Elektronisch vulapparaat voor voorgevulde spuitbussen (aangedreven door een 0,12 KW-motor)
 Snelle vulling: tot 150 spuitbussen per uur
 Met een 5-liter busvulapparaat

32128 0000



**Sprühdosenabfüllgerät
 pneumatisch FS-PA 04 S8**

Complètement automatique, facile à utiliser. Idéal pour le remplissage multiple de Mipa bombes aérosols pré-gazées. Des versions différentes disponibles. Pièces de rechange sur demande.

**Sprühdosenabfüllgerät
 pneumatisch FS-PA 04 S8**

olautomatisch, gebruiksvriendelijk. Voor het herhaaldelijk bijvullen van Mipa prefilled spuitbussen. Verschillende uitvoeringen mogelijk. Reserveonderdelen op Aanvraag.

32188 1000



Super Spray Modell 8000 (Manuell)

A commande manuelle. Économique. Aucuns extras requis.

Super Spray Modell 8000 (Manuell)

Voordelig. Geen extra's vereist.

32110 0000

**Pièces de rechange pour la
 machine de remplissage**

Remplacement Piston Teflon
 Remplacement Pot de dosage 7014
 Remplacement Ressort de pression 7011

**Reserveonderdelen voor
 bijvulapparaat Super
 Spray model 8000**

Reserve-teflonzuigers
 Reserve-verfcilinder 7014
 Reserve-drukveer 7011

32185 0000

32186 0000

32187 0000

Machines de remplissage et ses accessoires

Vulapparaten voor spuitbussen en accessoires



Sprüh Dosenabfüllgerät F1

Cette machine de remplissage pneumatique pour bombes aérosols pré-remplies ne nécessite aucun nettoyage. Facile à utiliser. Utilisation uniquement avec les capuchons spéciaux de remplissage.

Sprüh Dosenabfüllgerät F1

Pneumatisch, reinigingsvrij vulapparaat voor voorgevulde spuitbussen. Gebruiksvriendelijk. Alleen met speciale vulkappen te gebruiken. Werkt onder perslucht.

32170 0001



Sprüh Dosenabfüllgerät F1 man.

Machine de remplissage à commande manuelle, dotée d'une plaque support, pour le remplissage des aérosols pré-gazés sans nettoyage. Facile à utiliser. Utilisation uniquement avec les capuchons spéciaux de remplissage. Un compresseur n'est pas requis !

Sprüh Dosenabfüllgerät F1 man.

Handmatig vulapparaat incl. grondplaat voor reinigingsvrij bijvullen van voorgevulde spuitbussen. Gebruiksvriendelijk. Alleen te gebruiken met speciale vulkappen. Geen compressor vereist!

32172 0000

Accessoires pour la machine de remplissage F1

Accessoires voor vulapparaten voor spuitbussen F1

Capuchons de remplissage d'aérosols F1/ Spuitskappen F1

Ref./Art.-nr.
32176 0003 (126 pièces)
32176 0002 (378 pièces)



Plaque support pour la machine de remplissage d'aérosol F1/ Grondplaat voor vulapparaat voor spuitbussen F1

Ref./Art.-nr.
32173 0000



Support de capuchons pour la machine de remplissage d'aérosol F1/ Vulkaphouder voor Vulapparaat voor spuitbussen F1

Ref./Art.-nr.
32178 0000



Kit adaptateur capuchons pour la machine de remplissage F1/ Vulkapadapterset voor Vulapparaat voor spuitbussen F1

Ref./Art.-nr.
32179 0000



Adaptateur hauteur pour bombe aérosol de 250 ml/ Adaptervoetstuk 250 ml

Ref./Art.-nr.
32174 0000





Mipa Aerosol-Abfüllgerät D-2014
 Machine de remplissage pneumatique pour aérosols pré-gazés. A utiliser soit avec un pot de dosage standard soit avec des systèmes de remplissage qui ne nécessitent aucun nettoyage. Maniement facile.

Données techniques:
 · Hauteur 61,5 cm
 · Largeur 22,5 cm
 · Profondeur 22,5 cm
 · Poids 18 kg

Mipa Aerosol-Abfüllgerät D-2014
 Pneumatisch bijvulapparaat voor voorgevulde spuitbussen. Kan zowel met standaard vulzuigers als met reinigingsvrije bijvulsystemen gebruikt worden geminimaliseerd. Gebruiksvriendelijk, werkt onder perslucht.

Technische gegevens:
 · hoogte 61,5 cm
 · breedte 22,5 cm
 · diepte 22,5 cm
 · gewicht 18 kg

32150 0014



Scannez le code QR pour voir la vidéo du produit.

Scan de QR-code om de productvideo te zien.

Support capuchon sans nettoyage/ Clean-Free kap

Ref./ Art.-nr.
 32141 0000
 (72 pièces)



Mipa Clean-Free Kit d'adaptateurs sans nettoyage/ adapterset Eco+

Ref./ Art.-nr.
 32164 0000



Mipa Clean-Free Eco+ Gobelets de remplissage/kap

Ref./ Art.-nr.
 32166 0000 (120 pièces)



Mipa Clean-Free Eco+ Couvercles/Deksels

Ref./ Art.-nr.
 32165 0000 (120 pièces)



Remplacement Piston pour la machine de remplissage d'aérosol Mipa D-2014/ Reserve drukzuiger voor Aerosol-vulapparaat D-2014

Ref./ Art.-nr.
 32152 0019



Adaptateur hauteur pour bombes aérosol de 250 ml/ Adapter podium voor 250 ml

Ref./ Art.-nr.
 32152 0021



Raccord d'accouplement pour la machine de remplissage D-2014/ Koppelingsaansluiting voor Vulapparaat voor spuitbussen D-2014

Ref./ Art.-nr.
 32152 0022



Remplacement Pot de dosage pour la machine de remplissage d'aérosol Mipa D-2014/ Reserve-verfcilinder voor Mipa Aerosol-vulapparaat D-2014

Ref./ Art.-nr.
 32152 0020



Remplacement Pot de dosage pour la machine de remplissage d'aérosol Mipa D-2014/ Reserve-LINDAL-adapter incl. Fixeerschroeven voor D-2005, 2011, 2014

Ref./ Art.-nr.
 32152 0003



Remplacement injecteur pour les machines de remplissage d'aérosol Mipa D-2005, 2011, 2014/ Reserve-verstuiver voor Mipa aerosol-vulapparaat D-2005, 2011, 2014

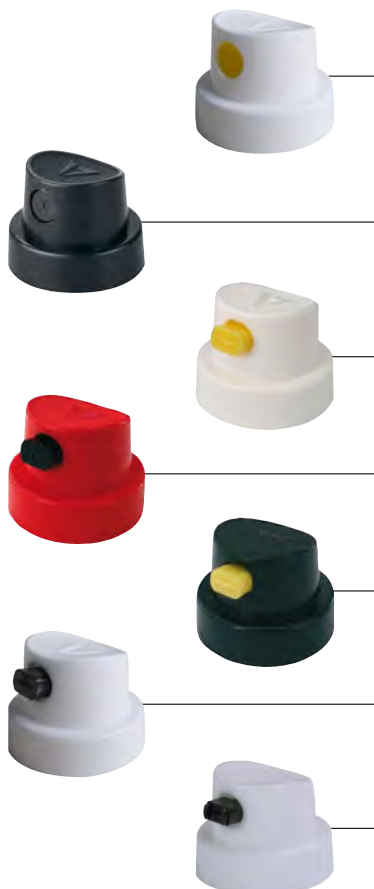
Ref./ Art.-nr.
 32152 0005



Pour accessoires ultérieurs voir la liste de prix Aérosol.
 Zie voor meer accessoires de prijslijst voor aerosols.

Têtes de pulvérisation

Lot de 10



Tête de pulvérisation- buse à jet rond (blanc /jaune)

320.030 blanc/0.25 jaune
(à haut débit)

Tête de pulvérisation- buse à jet rond (noir/noir)

320.020 noir/0.20 noir
(à débit moyen)

Tête de pulvérisation FAN (blanc/jaune)

320.024 blanc/FAN 0.18 jaune
(à bas débit)

Tête de pulvérisation FAN (rouge/noir)

320.030 rouge/FAN 0.25 noir
(à haut débit)

Tête de pulvérisation FAN (noir/jaune)

320.030 noir/FAN 0.18 jaune
(à débit moyen)

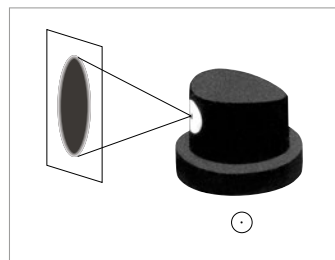
Tête de pulvérisation FAN (blanc /noir)

320.024 blanc/FAN 0.25 noir
(à débit moyen)

Tête de pulvérisation FAN (blanc /noir)

ne convient que au Mipa Etch-Filler HB Spray

Tête de pulvérisation Standard/ Standaard sproeikop



Sproeikoppen

10-stuks verpakking

Sproeikop ronde spuitnippel (wit/geel)

320.030 wit/0.25 geel
(Hoog spuitrendement)

32198 1001

Sproeikop ronde spuitnippel (zwart/zwart)

320.020 zwart/0.20 zwart
(Gemiddeld spuitrendement)

32198 1000

Sproeikop FAN (wit/geel)

320.024 wit/FAN 0.18 geel
(Laag spuitrendement)

32199 1000

Sproeikop FAN (rood/zwart)

320.030 rood/FAN 0.25 zwart
(Hoog spuitrendement)

32199 1001

Sproeikop FAN (zwart/geel)

320.030 zwart/FAN 0.18 geel
(Gemiddeld spuitrendement)

32199 1002

Sproeikop FAN (wit/zwart)

320.024 wit/FAN 0.25 zwart
(Gemiddeld spuitrendement)

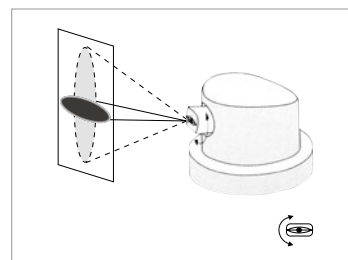
32199 1006

Sproeikop FAN (wit/zwart)

Uitsluitend als accessoire voor Mipa Etch-Filler HB Spray

32199 0007

Tête de pulvérisation avec buse réglable à jet plat (FAN)/ regelbaar sproeikop (FAN)



Spray-master (poignée de vaporisation)

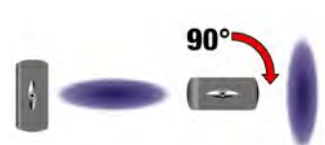
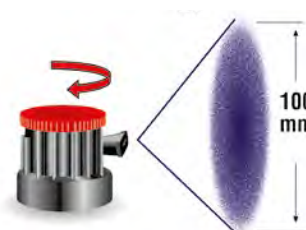
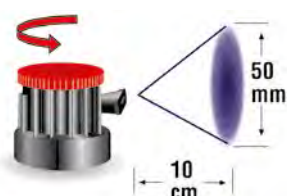
Spray-master (Handgreep spuitbus)

32196 0000

Tête de pulvérisation Vario pour aérosol 2K

Sproeikop Vario voor 2K-spuitbussen

32199 0010



Mipa Reflektor-Spray

Visiblement plus sûr

Mipa Reflektor-Spray est un spray de marquage qui garantit une excellente réflexion de la lumière dans l'obscurité grâce à la pigmentation spéciale. L'effet est comparable p. ex. aux panneaux de signalisation qui reflètent les phares de la voiture dans la nuit.

- utilisable à l'intérieur et à l'extérieur
- transparent/ gris (à la lumière du jour)
- reflète la lumière incidente de manière très efficace

Mipa Reflektor-Spray is een markeer- en markeerspray die zorgt voor een uitstekende lichtreflectie in het donker dankzij de speciale pigmentatie. Het effect is vergelijkbaar met e.B verkeersborden, die ,s nachts door koplampen van auto's worden verlicht en dus „oplichten“

- Kan zowel binnen als buiten gebruikt worden
- Transparant/grijs (bij daglicht)
- Reflecteert invallend licht uiterst effectief



Allgemeine Lieferungs- und Zahlungsbedingungen

der Lackindustrie in der vom Bundeskartellamt zum 01. Januar 2018 genehmigten Empfehlung

I. Geltungsbereich

1. Unsere nachstehenden Lieferungs- und Zahlungsbedingungen sind nur für die Anwendung gegenüber Unternehmen, juristischen Personen des öffentlichen Rechts oder öffentlich-rechtlichen Sondervermögen im Sinne von § 310 Abs. 1 BGB bestimmt. Gegenüber Verbrauchern finden sie keine Anwendung.
2. Unsere Lieferungs- und Zahlungsbedingungen gelten ausschließlich. Entgegenstehende oder von unseren Lieferungs- und Zahlungsbedingungen abweichende Bedingungen des Käufers werden nicht Vertragsinhalt, es sei denn, wir hätten ausdrücklich schriftlich ihrer Geltung zugestimmt. Unsere Angebote sind freibleibend, falls nicht ausdrücklich etwas anderes vereinbart wird.
3. Nebenabreden, Änderungen und Abweichungen von diesen Bedingungen sollen schriftlich vereinbart werden.

II. Preise

1. Die vereinbarten Preise gelten zuzüglich der am Liefertag geltenden gesetzlichen Mehrwertsteuer.
2. Für die Berechnung sind die von uns ermittelten Gewichte, Stückzahlen und Mengen maßgebend, wenn der Käufer nicht unverzüglich nach Ablieferung widerspricht.

III. Anwendungstechnische Beratung

1. Soweit wir Beratungsleistungen erbringen, geschieht dies nach bestem Wissen und ist unverbindlich. Alle Angaben und Auskünfte über Eignung und Anwendung der gelieferten Waren befreien den Käufer nicht von eigenen Prüfungen und Versuchen. Dies gilt insbesondere, wenn Verdünnungen, Härter, Zusatzlacke oder sonstige Komponenten beigemischt werden, die nicht von uns bezogen wurden.

IV. Lieferung

1. Der Käufer hat die Ware zum vereinbarten Liefertermin oder, falls ein Liefertermin nicht verbindlich vereinbart wurde, unverzüglich nach Mitteilung der Bereitstellung am Erfüllungsort gem. Abs. IX. 1 abzuholen. Gerät der Käufer mit der Annahme der Ware in Verzug, sind wir berechtigt, sie nach eigener Wahl auf Kosten des Käufers zu versenden oder – sofern nicht anders möglich, notfalls auch im Freien – zu lagern. Wir haften in diesem Fall nicht für den zufälligen Untergang, den Verlust oder eine Beschädigung der Waren. Wird die Ware durch uns gelagert, sind wir berechtigt, die Ware nach Ablauf einer Woche nach Eintritt des Annahmeverzuges in Rechnung zu stellen und Zahlung zu verlangen.
2. Sofern abweichend von Abs. 1 vereinbart ist, dass wir zur Versendung der Ware verpflichtet sind, erfolgen der Transport auf Kosten des Käufers und die Wahl der Transportmittel sowie des Transportweges nach unserem Ermessen, es sei denn, der Käufer hat uns hierzu eine besondere Anweisung erteilt. Die Gefahr geht in dem Zeitpunkt über, in dem die Ware von uns dem Frachtführer übergeben wird.
3. Dem Käufer zumutbare Teillieferungen sind zulässig.
4. Erhebliche, unvorhersehbare sowie von uns nicht verschuldete Betriebsstörungen, Lieferfristenüberschreitungen oder Lieferausfälle von unseren Lieferanten sowie z.B. Betriebsunterbrechungen aufgrund von Rohstoff-, Energie- oder Arbeitskräftemangel, Streiks, Aussparungen, Schwierigkeiten bei der Transportmittelbeschaffung, Verkehrsstörungen, behördliche Verfügungen oder Fälle höherer Gewalt bei uns und unseren Unterlieferanten verlängern die Lieferzeit um die Dauer des Leistungshindernisses, soweit sie für die Lieferfähigkeit der Ware von Bedeutung sind. Beginn und Ende derartiger Hindernisse teilen wir dem Käufer unverzüglich mit. Wird hierdurch die Lieferung um mehr als einen Monat verzögert, sind sowohl der Käufer als auch wir unter Ausschluss von Schadenersatzansprüchen berechtigt, hinsichtlich der von der Lieferstörung betroffenen Menge vom Vertrag zurückzutreten. Das gesetzliche Rücktrittsrecht des Käufers für den Fall der Lieferstörung aufgrund eines von uns zu vertretenen Umstands bleibt unberührt.
5. Erfolgt die Lieferung in Leihbehältern, so sind diese innerhalb von 90 Tagen nach Empfang der Lieferung restentleert und frachtfrei zurückzusenden. Verlust und Beschädigung einer Leihverpackung geht zu Lasten des Käufers, wenn dies von ihm zu vertreten ist. Leihverpackungen dürfen nicht anderen Zwecken oder zur Aufnahme anderer Produkte dienen. Sie sind lediglich für den Transport der gelieferten Ware bestimmt. Beschriftungen dürfen nicht entfernt werden.
6. Einwegverpackungen werden nicht von uns zurückgenommen. Stattdessen nennen wir dem Käufer einen Dritten, der die Verpackungen entsprechend der gesetzlichen und behördlichen Bestimmungen einem Recycling zuführt.

V. Zahlung

1. Der Rechnungsbetrag ist sofort nach Zugang der Rechnung fällig und ohne Abzug zu zahlen. Rechtzeitige Zahlung ist nur dann erfolgt, wenn wir über das Geld mit Wertstellung am Fälligkeitstag auf dem von uns angegebenen Konto verfügen können.
2. Bei Zahlungsverzug sind vom Käufer Verzugszinsen in Höhe von 9 % über dem jeweiligen Basiszinssatz zu zahlen.
3. Die Hergabe von Wechseln ist keine Barzahlung und nur mit unserer vorherigen Zustimmung zahlungshalber zulässig. Diskont- und Wechselspesen gehen zu Lasten des Käufers.
4. Zurückbehaltung und Aufrechnung durch den Käufer sind ausgeschlossen, es sei denn, die zur Ausübung des Zurückbehaltungsrechts oder zur Aufrechnung gestellte Forderung ist unbestritten, rechtskräftig festgestellt oder entstammt demselben Vertragsverhältnis.
5. Die Nichtbezahlung fälliger Rechnungen oder andere Umstände, welche auf eine wesentliche Verschlechterung der Vermögensverhältnisse des Käufers nach Vertragsabschluss schließen lassen, berechtigen zur sofortigen Fälligkeitstellung aller unserer Forderungen, die auf demselben Rechtsverhältnis beruhen.

VI. Eigentumsvorbehalt

1. Wir behalten uns das Eigentum am Liefergegenstand bis zur vollständigen Bezahlung des Kaufpreises vor. Bis zur Erfüllung aller Forderungen aus der laufenden Geschäftsverbindung mit dem Käufer bleiben die gelieferten Waren unser Eigentum. Der Eigentumsvorbehalt bleibt auch dann bestehen, wenn einzelne unserer Forderungen in laufende Rechnung aufgenommen sind und der Saldo gezogen und anerkannt ist. Kaufpreisforderungen gelten trotz Zahlung solange als nicht erloschen, als eine von uns in diesem Zusammenhang übernommene wechselmäßige Haftung – wie zum Beispiel im Rahmen eines Scheck-Wechsel-Verfahrens – fortbesteht.
2. Eine Verarbeitung oder Vermischung nimmt der Käufer für uns vor, ohne dass hieraus für uns eine Verbindlichkeit entsteht. Für den Fall der Verarbeitung oder Vermischung mit anderen, uns nicht gehörenden Sachen, überträgt der Käufer schon jetzt zur Sicherung unserer Forderungen auf uns das Miteigentum an der neuen Sache im Verhältnis des Wertes der Vorbehaltsware zu den anderen verarbeiteten Sachen mit der Maßgabe, dass der Käufer die neue Sache für uns verwahrt.

3. Der Käufer ist berechtigt, über die Erzeugnisse im ordentlichen Geschäftsgang zu verfügen, solange er seinen Verpflichtungen aus der Geschäftsbeziehung mit uns rechtzeitig nachkommt.
4. Forderungen aus dem Verkauf von Waren, an denen uns Eigentumsrechte zustehen, tritt der Käufer schon jetzt im Umfang unseres Eigentumsanteils an den verkauften Waren zur Sicherung an uns ab. Verbindet oder vermischt der Käufer die gelieferte Ware entgeltlich mit einer Hauptsache Dritter, so tritt er bereits jetzt seine Vergütungsansprüche gegen den Dritten bis zur Höhe des Rechnungswertes der gelieferten Ware zur Sicherung an uns ab. Wir nehmen diese Abtretungen an.
5. Auf unser Verlangen hat uns der Käufer alle erforderlichen Auskünfte über den Bestand der in unserem Eigentum stehenden Waren und über die an uns abgetretenen Forderungen zu geben, sowie seine Abnehmer von der Abtretung in Kenntnis zu setzen.
6. Der Käufer ist verpflichtet, die Vorbehaltsware sorgfältig zu verwahren und auf eigene Kosten gegen Abhandenkommen und Beschädigung zu versichern. Er tritt seine Ansprüche aus den Versicherungsverträgen hierdurch im Voraus an uns ab. Wir nehmen diese Abtretung an.
7. Übersteigt der Wert der Sicherheiten unsere Forderungen um mehr als 20 v. H., so werden wir auf Verlangen des Käufers insoweit Sicherheiten nach unserer Wahl freigeben.
8. Das Recht des Käufers zur Verfügung über die unter unserem Eigentumsvorbehalt stehenden Erzeugnisse sowie zur Einziehung der uns abgetretenen Forderungen erlischt, sobald er die Zahlung einstellt und/oder in Vermögensverfall gerät. Treten diese Voraussetzungen ein, sind wir berechtigt, unter Ausschluss des Zurückbehaltungsrechts ohne Nachfristsetzung oder Ausübung des Rücktritts die sofortige einstweilige Herausgabe der gesamten unter unserem Eigentumsvorbehalt stehenden Waren zu verlangen.
9. Soweit der Eigentumsvorbehalt nach dem Recht des Landes, in dem sich die gelieferte Ware befindet, nicht wirksam sein sollte, hat der Käufer auf unser Verlangen eine gleichwertige Sicherheit zu bestellen. Kommt er diesem Verlangen nicht nach, können wir ohne Rücksicht auf vereinbarte Zahlungsziele sofortige Bezahlung sämtlicher offenen Rechnungen verlangen.

VII. Mängelansprüche

1. Der Käufer hat die Ware unverzüglich nach deren Empfang auf Mängel zu untersuchen.
2. Mängel sind unverzüglich nach Empfang schriftlich anzuzeigen, es sei denn, dass es sich um einen Mangel handelt, der bei der Untersuchung nicht erkennbar war. Zeigt sich später ein solcher Mangel, ist er ebenfalls unverzüglich anzuzeigen. Die Anzeige muss schriftlich erfolgen und hat Art und Ausmaß des Mangels genau zu bezeichnen.
3. Der Käufer ist verpflichtet, uns unverzüglich zu informieren und uns die Möglichkeit der sofortigen Untersuchung zu geben, wenn er Mängel an den von uns gelieferten Produkten geltend machen will.
4. Bei der Nacherfüllung sind wir nach unserer Wahl zu Mängelbeseitigung oder Ersatzlieferung berechtigt.
5. Im Falle der Mängelbeseitigung tragen wir alle zu diesem Zweck erforderlichen Aufwendungen, soweit sich diese nicht dadurch erhöhen, dass die Kaufsache nach einem anderen Ort als dem Erfüllungsort verbracht wurde.
6. Für den Ersatz von Mangelfolgeschäden haften wir nur, wenn wir für die Entstehung des Mangels durch vorsätzliches oder grob fahrlässiges Verhalten (mit)verantwortlich sind.
7. Sind wir zur Mängelbeseitigung bzw. Ersatzlieferung nicht bereit oder nicht in der Lage oder verzögert sich diese über angemessene Fristen hinaus aus Gründen, die wir zu vertreten haben oder schlägt ansonsten die Mängelbeseitigung bzw. Ersatzlieferung fehl, so ist der Käufer nach seiner Wahl berechtigt, die Rückgängigmachung des Vertrages oder eine entsprechende Herabsetzung des Kaufpreises zu verlangen.
8. Im Falle des Unternehmerrückgriffs (§ 445a BGB) wird vermutet, dass zum Zeitpunkt des Gefährübergangs auf den Käufer Mängel nicht vorhanden waren, wenn der Käufer nach Abs. VII. 2. (Satz 1) pflichtgemäß untersucht, jedoch keine Mängel angezeigt hat, es sei denn, diese Vermutung ist mit der Art der Sache oder des Mangels unvereinbar.
9. Macht der Käufer Rückgriffsansprüche geltend, muss er sich uns gegenüber so behandeln lassen, als habe er alle gesetzlich zulässigen vertragsrechtlichen Möglichkeiten gegenüber seinem Vertragspartner (z.B. Verweigerung der Nacherfüllung wegen Unverhältnismäßigkeit oder Beschränkung des Aufwendungsersatzes auf einen angemessenen Betrag) umgesetzt.
10. Wir sind berechtigt, Rückgriffsansprüche des Käufers mit Ausnahme der Ansprüche auf Neulieferung der Ware abzulehnen, sofern wir dem Käufer für den Ausschluss seiner Rechte einen gleichwertigen Ausgleich einräumen. Für den Ersatz von Mangelfolgeschäden haften wir nur, wenn wir für die Entstehung des Mangels durch vorsätzliches oder grob fahrlässiges Verhalten (mit)verantwortlich sind.
11. Ansprüche des Käufers auf Schadensersatz sind ausgeschlossen, ohne dass ein Ausgleich einzuräumen ist, es sei denn, uns fällt Vorsatz oder grobe Fahrlässigkeit zur Last.

VIII. Haftung

1. Soweit nichts Abweichendes vereinbart wurde, sind alle weitergehenden Ersatzansprüche des Käufers gegen uns und unsere Angestellten, Arbeitnehmer, Mitarbeiter, Vertreter und Erfüllungsgehilfen ausgeschlossen, insbesondere ein Anspruch auf Ersatz von Schäden, die nicht an den gelieferten Waren selbst entstanden sind.
2. Die in der vorangegangenen Ziff. 1. und im Übrigen in diesen Lieferungs- und Zahlungsbedingungen enthaltenen Haftungsbegrenzungen und -ausschlüsse gelten nicht, soweit in Fällen des Vorsatzes, der groben Fahrlässigkeit, der Verletzung von Leben, Körper und Gesundheit, oder infolge einer übernommenen Beschaffenheits- oder Haltbarkeitsgarantie oder nach den Vorschriften insbesondere des Produkthaftungsgesetzes eine Haftung unsererseits zwingend vorgeschrieben ist. Das gleiche gilt im Falle einer Pflichtverletzung unsererseits, die die Erreichung des Vertragszwecks gefährdet, wobei unsere Haftung jedoch auf den Ersatz der typischen, vorhersehbaren Schäden beschränkt ist.

IX. Erfüllungsort, Gerichtsstand und Sonstiges

1. Erfüllungsort für alle Verbindlichkeiten aus der Geschäftsverbindung oder aus dem Einzelvertrag ist unsere jeweilige Versandstelle, für die Zahlung unser Sitz.
2. Gerichtsstand ist nach unserer Wahl unser Sitz oder der allgemeine Gerichtsstand des Käufers. Dies gilt auch für Streitigkeiten im Urkunden-, Wechsel- oder Scheckprozess. Der Käufer ist verpflichtet, uns mit einer angemessenen Fristsetzung zur Ausübung unseres Wahlrechts aufzufordern.
3. Auf die Vertragsbeziehungen mit unseren Kunden ist ausschließlich das Recht der Bundesrepublik Deutschland anwendbar. Die Anwendbarkeit des UN-Kaufrechts ist ausgeschlossen.
4. Daten des Käufers werden von uns nur insofern sowie im Einklang mit den einschlägigen gesetzlichen Bestimmungen gespeichert und verarbeitet, soweit dies zur ordnungsgemäßen Abwicklung der vertraglichen Beziehungen erforderlich ist.

Mipa Spot-Sealer-Spray

Mipa Spot-Sealer-Spray a été spécialement développé pour les petites zones poncées à nu dans les réparations Spot-Repair. L'application en couches minces transparentes et le rendu très lisse ne nécessite pas de ponçage intermédiaire. Mipa Spot-Sealer-Spray peut être recouvert directement mouillé sur mouillé de base mates et offre une très haute protection contre la corrosion malgré sa faible épaisseur de film sec.

- rendu très lisse et faible overspray
- haute protection contre la corrosion malgré une faible épaisseur de film sec
- excellente adhérence sur fer, acier, zinc et aluminium

Mipa Spot-Sealer-Spray is speciaal ontwikkeld voor kleine slijppunten in het spotreparatiegebied. De dunlaagse, glazuurtoepassing en het zeer gladde verloop vereisen geen verder tussentijds slijpen. Mipa Spot-Sealer-Spray kan direct nat-in-nat worden geverfd met basecoats en biedt een zeer hoge corrosiebescherming ondanks een lage droge laagdikte.

- Zeer soepel verloop en lage overspray
- Hoge corrosiebescherming ondanks lage droge laagdikte
- Uitstekende hechting op ijzer, staal, zink en aluminium



mipa
Professional Coating Systems

MIPA SE
Am Oberen Moos 1
D-84051 Essenbach
Tel.: +49 (0) 87 03 / 922-0
Fax: +49 (0) 87 03 / 922-100
mipa@mipa-paints.com