



Um mundo cheio de efeitos



Mipa BC Sistema de mistura poliéster

BC

Repintura Automotiva de sucesso

mipa

Carro e design - Um mundo cheio de efeitos



Carro e design tornaram-se elementos integrantes e hoje caracterizam formas, superfícies e cores. Uma variedade de cores brilhantes e efeitos especiais são cada vez mais usados para integrar **dias modernos com carros antigos**.



***... Variedade de efeitos
especiais e cores brilhantes***

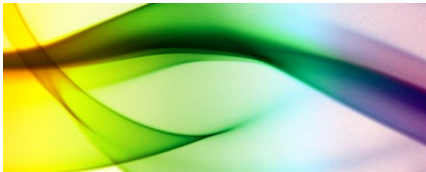
Um sistema de pintura de primeira classe:



... Um composto de cor e forma

Excelente qualidade para uma beleza permanente

Estes acabamentos são obtidos pela utilização de **novos pigmentos modernizados** e por trabalhos de pintura de tintas metálicas multicamadas, efeitos perolizados e cores solidas. A base poliéster fornece a cor em combinação com fundos tingidos e adequados. Os vernizes predominantemente de alto brilho proporcionam a proteção necessária e o acabamento brilhante.



O sistema Mipa BC está em total conformidade com este desenvolvimento. Com o menor número possível de bases, atinge o completo espectro de cores, conseguindo um resultado de brilho complementado com a aplicação dos vernizes.

Qualidade brilhante com Mipa BC

M I P A C O L O R S Y S T E M



Alta eficiência, cores exatas e brilhantes, que podem ser achadas facilmente e rapidamente no sistema **Mipa Color System**, assim como proporciona uma aplicação fácil e suave.

Complementado com os vernizes Mipa 2K-MS e HS, resulta em um **sistema de pintura de primeira classe**.

Um Sistema moderno de Alta Tecnologia, com muitas vantagens convincentes

Utilização económica, redução de solventes, cores exatas, brilho permanente- estes objetivos só podem ser alcançados pela escolha de matérias-primas modernas de alta qualidade. Mipa desenvolveu cuidadosamente um sistema de mistura estável e confiável, Mipa BC- Poliéster, que ao mesmo tempo já está preparado para demandas futuras.

Somente a estrutura do **moderno sistema Mipa BC** pode criar um grande número de vantagens para o usuário final:

Aplicação suave e livre de problemas

..... Pintura com Mipa BC pode ser feito **sem complicações** e nenhuma técnica especial é exigida. Os alumínio e pimentos perolizados se ajustam facilmente, visando criar uma superfície extremamente lisa, permitindo que os vernizes mantenham seu alto brilho. Nevoa na pintura é um pesadelo do passado.



Irresistível:

Secagem Rápida

..... Mipa BC, base poliéster, tem características de secagem extremamente rápida e pode receber rapidamente o verniz. A superfície seca com característica semi-fosca e especialmente lisa, permite um ótimo alastramento do verniz. Caso necessário, um novo mascaramento pode ser feito significativamente antes, de modo a tornar uma pintura multicolor possível em **um curto tempo**.



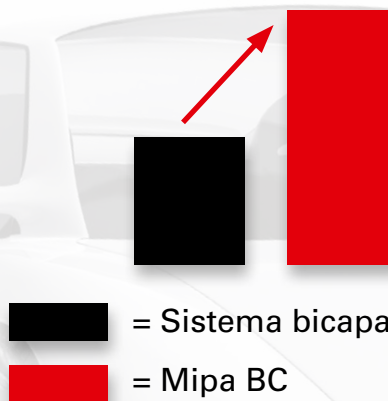
Cobertura superior

Comparado com os sistemas comuns bicapa, Mipa BC mostra uma **significante concentração maior de pigmentos**. Especialmente em cores perolizadas, mas também com outras cores que podem ser problemáticas. **Mipa BC** tem por esta razão, um **poder de cobertura superior** em relação a outros sistemas.

Primers tingidos na maioria dos casos não se fazem necessários, sendo que os reparos ou repinturas, podem ser **feitos com segurança e facilidade**.



CONCENTRAÇÃO DE PIGMENTO + 50%



As vantagens de Mipa BC

As excelentes características do Mipa BC, refletem em uma significativa redução de consumo de material. Por causa do alto poder de cobertura o consumo da base poliéster tende a diminuir. Em função de proporcionar uma superfície lisa, menos verniz se faz necessário para obter uma pintura altamente brilhante e perfeitamente lisa.



Através da diminuição do consumo de material, mas também devido ao aumento significativo do teor de sólidos, o consumo total de solventes é reduzido em muito. Desta maneira, Mipa BC **atinge o grau ótimo na redução de solventes, no que for possível** para sistemas à base de solventes.

Baixo consumo de material e eliminação de solvente

A maneira segura para obter tons de cor com exatidão

- • • Em nenhum outro **segmento de cor**, encontrar a cor correta é tão difícil como nas cores de efeito. Códigos de cor nos veículos, leques de cores e formulações, frequentemente apenas comparam parcialmente uma com a outra. Cores e efeitos são influenciados por fatores ambientais, variantes de cor, técnica de pintura e aplicação do verniz. Mipa reduz a quantidade ilimitada de possíveis variantes para um mínimo, em um leque de cor produzido com tinta original e classificado de acordo com os grupos de cores.

Para encontrar uma cor sem dificuldade, não é mais necessário „navegar“ entre os leques de cores básicos, leques do ano e leques de variantes. Todas as cores são mostradas em um sistema de leque de cor única. Os tons de cor são classificados de acordo com o **seguinte esquema**:

M I P A C O L O R S Y S T E M

MIPA COLOR SYSTEM E DE CODIGOS

B - 5 - 09890 - 500

Sistema base

Grupo de cores conforme RAL

Código de cor

Cores com um sistema:

sem “jogadas de sorte” ...

- • • Mipa **assegura** a fidelidade entre formulações de Mipa BC e do correspondente leque de cor da Mipa Color System.



Desta maneira o usuário chega a uma alta eficiência na busca da cor sem “jogadas de sorte”.



Vernizes Mipa

Para um acabamento perfeito e uma proteção permanente do produto Mipa BC, com certeza se faz necessário aplicar Mipa 2K-Vernizes. Dependendo da aplicação, dos requisitos de qualidade e as condições climáticas uma vasta gama de vernizes acrílicos nas qualidades MS e HS estão disponíveis. Em combinação com uma ampla gama de catalisadores, toda e qualquer necessidade de qualidade pode ser obtida.

Também em Mipa 2K-Vernizes, apenas as melhores matérias-primas são utilizadas, garantindo superfícies resistentes, brilhantes, lisas e extremamente resistente as intempéries. Filtros UV, altamente eficazes, resultam em excelente proteção da base BC e do verniz. Testes de comparação em larga escala mostram que os vernizes Mipa estão entre os melhores, **no mercado de repintura automotiva.**



Superfícies cristalinas e altamente resistentes são somente alcançadas com a aplicação dos vernizes Mipa 2K.

Cores de tonalidade exata

Mipa BC-Thinners



Estes são especificamente para uso no sistema Mipa BC. Os diluentes são desenvolvidos como parte integrante do sistema de mistura. Já na formulação do computador uma certa proporção é incorporada. Após ter misturado a formulação de acordo com o computador, a viscosidade é ajustada com BC-MIPA diluentes. Dependendo das condições climáticas e da aplicação, diferentes versões do Mipa BC-Thinner estão disponíveis.





Repintura automotiva de sucesso

mipa
Professional Coating Systems

MIPA SE · Am Oberen Moos 1 · D-84051 Essenbach · Tel.: +498703/922-0 · Fax: +498703/922-100
mipa@mipa-paints.com · www.mipa-paints.com